



WWW.SATPCS.COM.CO

NUESTROS PRODUCTOS



Equipos POS AIO

Pg. 11



Monitores Touch

Pg. 17



Cajones monederos

Pg. 23



Impresoras POS

Pg. 27



Lectores

Pg. 51



Balanzas

Pg. 59



Detectoras

Pg. 63



Contadoras

Pg. 69



Impresoras de etiquetas

Pg. 37



Impresora móvil

Pg. 41



Consumibles

Pg. 47



Mini PC

Pg. 77



Teclados programables

Pg. 81

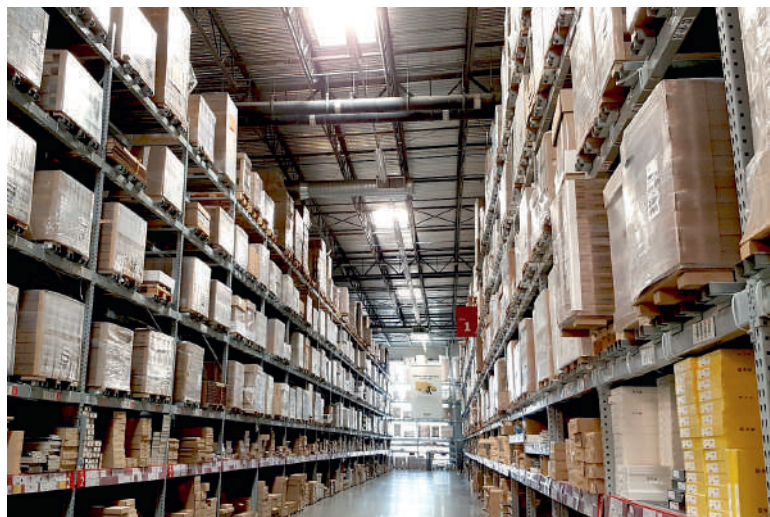


Señalización digital

Pg.87

ACERCA DE NOSOTROS

Somos la alternativa tecnológica de alta calidad para el sector comercial en Latinoamérica y los Estados Unidos, ofrecemos tecnología de punta, gracias a la experiencia adquirida por más de 27 años. Nuestra visión es que todos los comercios, sin importar su tamaño, estén sistematizados adecuadamente, haciendolos más competitivos y rentables. Contamos con profesionales altamente calificados, con atención en su propio idioma, en pro de brindar la mejor asesoría, buscando que todo negocio sea más **DINÁMICO, EFICIENTE Y SEGURO**.



NUESTRA EMPRESA A TRAVÉS DE LA HISTORIA

**19
97** | CREACIÓN
Y REGISTRO
DE MARCA EN
COLOMBIA

**20
03** | LINEA
CAJONES
MONEDEROS



**19
99** | LINEA
PCS

**20
11** | LINEA
SOLUCIONES
POS

**20
16**

**LINEAS
SEÑALIZACIÓN DIGITAL
PROTECCIÓN DE ENERGÍA
SEGURIDAD ELECTRÓNICA**

**20
19**

**INICIO
COMERCIALIZACIÓN
EN LOS ESTADOS
UNIDOS**

**20
18**

**RECONOCIMIENTO
MARCA PAÍS A TRAVÉS DE
PROCOLOMBIA.
INICIO COMERCIALIZACIÓN
EN LATINOAMÉRICA**

CERTIFICACIONES



N60950



ICES-003:2004, Class B



Fcc Part15,
Subpart B, Part B



SSAS 18001E



0459-2003-AE-RGC-RvA
DNVISO14001



FM53174 ISO3001
BSIISO90010



Most Efficient
2018
www.energystar.gov



*No aplican para todas nuestras referencias.

**Verificar y consultar de acuerdo a cada producto



SOMOS SAT AMÉRICA



EQUIPOS POS AIO

Equipos SAT todo en uno, pensados para ser pulsados una y otra vez, perfectos para cualquier punto de venta, bodega, fábrica, panadería, droguería, etc. Diseños Industriales, elegantes, completos, intuitivos, modernos, sobrios y de múltiples usos con interfaces de fácil acceso.



USB



VESA



ETHERNET



Parlantes



Resistencia
Chorros de agua



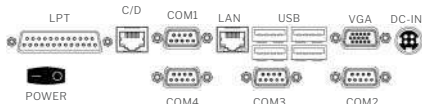
Entrada audio

EQUIPOS POS AIO

EP130



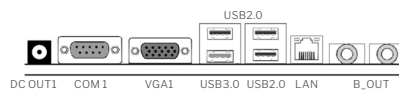
- Pantalla tactil de 5 hilos resistiva con 15.6" con beezel
- No cuenta con montaje VESA
- Diseño ligero y elegante de fácil mantenimiento
- Equipo con bajo consumo de energia
- Procesadores Disponibles: J1900 Y C13
- 4 GB DDR3 - 500 GB HDD



IXS1519N



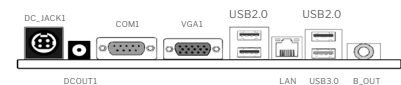
- Pantalla tactil capacitiva (PCAP) de 15" sin beezel
- Base adicional para montaje VESA
- Diseño ligero y elegante de fácil mantenimiento
- Alta resolución en pantalla 1920 x 1080
- Procesadores Disponibles: J1900
- 4GB DDR3 - 500 GB HDD/ 128 GB SSD/ 64 GB SSD



IX1519



- Pantalla tactil capacitiva (PCAP) de 15" sin beezel
- Perforaciones en carcasa para montaje VESA
- Diseño robusto, estructura en aluminio
- Equipo disponible en 15", 17" y 19"
- Procesadores Disponibles: J1900
- 4GB DDR3 - 500 GB HDD/128 GB SSD



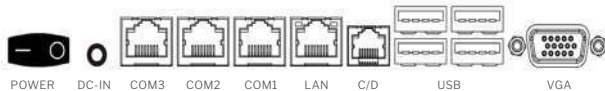
ESPECIFICACIONES	DESCRIPCIÓN		
Referencia	SAT EP130	IXS1519N	IX1519
Opciones periféricas	Lectores tarjetas banda magnética Pantalla de cliente VFD Impresora térmica Escáner de código de barras 2da pantalla LCD	Lectores tarjetas banda magnética Pantalla de cliente VFD Impresora térmica Escáner de código de barras 2ª pantalla LCD (9.7 "/ 15.6 ")	Lectores tarjetas banda magnética Pantalla de cliente VFD Impresora térmica Escáner de código de barras 2ª pantalla LCD (9.7 "/ 15.6 ")
CPU	Intel® Celeron® Processor Bay-Trail J1900 (2M Cache , up to 2.42GHz)"	Intel® Baytrail Celeron® J1900	Intel® Baytrail Celeron® J1900
Memoria	4GB, soporta hasta 8GB DDR3 / 1 slot		
Core Logic	Intel® Bay-Trail		
O/S	POSReady 7, Windows 7 , Windows 8, Windows 10	Windows 7, Windows 10, POSReady 7, Linux Ubuntu	Windows 7, Windows 10, POSReady 7, Linux Ubuntu
Disco Duro	1 x 2.5" SATA 500 GB HDD	1 x 2.5" SATA 500 GB HDD	1 x 2.5" SATA 500 GB HDD
Puertos Seriales	COM Externos X4	COM Externos X3	COM Externo X1
Puertos USB	Puertos USB externos X5	Puertos USB externos X6	Puertos USB externos X4
Ethernet	1 x 10/100/1000 Mbps (RJ45)	1 x 10/100/1000 Mbps RJ45	1 x 10/100/1000 Mbps RJ45
PS/2	1	N/A	N/A
VGA	1 x DB-15 VGA	1 x DB-15 VGA	1 x DB-15 VGA
Puerto paralelo	1 x DB25	N/A	N/A
Audio	Parlante X1	1 x line out & 1 x Mic	Parlante X1
Cajón monedero	1 x RJ11	N/A	N/A
LCD	15.6" TFT LCD	15.6" TFT LCD	15" TFT SHARP LCD
Resolución Max.	1366 x 768	1920x1080	1024 x 768
Brillo	220 nits	300 nits	320 nits
Pantalla Touch	Panel táctil capacitivo multi touch	Panel táctil capacitivo multi touch	Panel táctil capacitivo multi touch
Temperatura de trabajo	0°C ~ 40°C, 20%RH ~ 90%RH	0°C ~ 40°C	0°C ~ 40°C
Temperatura de almacenaje	-20°C ~ 60°C, 10%RH ~ 90%RH	-40°C ~ 50°C	-40°C ~ 50°C
Estandares de seguridad	CCC / CE / FCC	CCC / CE / FCC / CB	CCC / CE / FCC / CB

EQUIPOS POS AIO

CI150



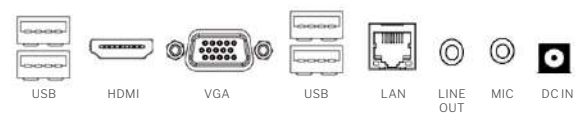
- Pantalla tactil capacitiva (PCAP) de 15" sin bezel
- Perforaciones en carcasa para montaje VESA
- Diseño ergonomico y pantalla cuadrada
- Equipo actualizable en tecnologia
- Procesadores disponibles: J1900, CI3, CI5 Y CI7
- 4GB DDR3 - 128 GB SSD



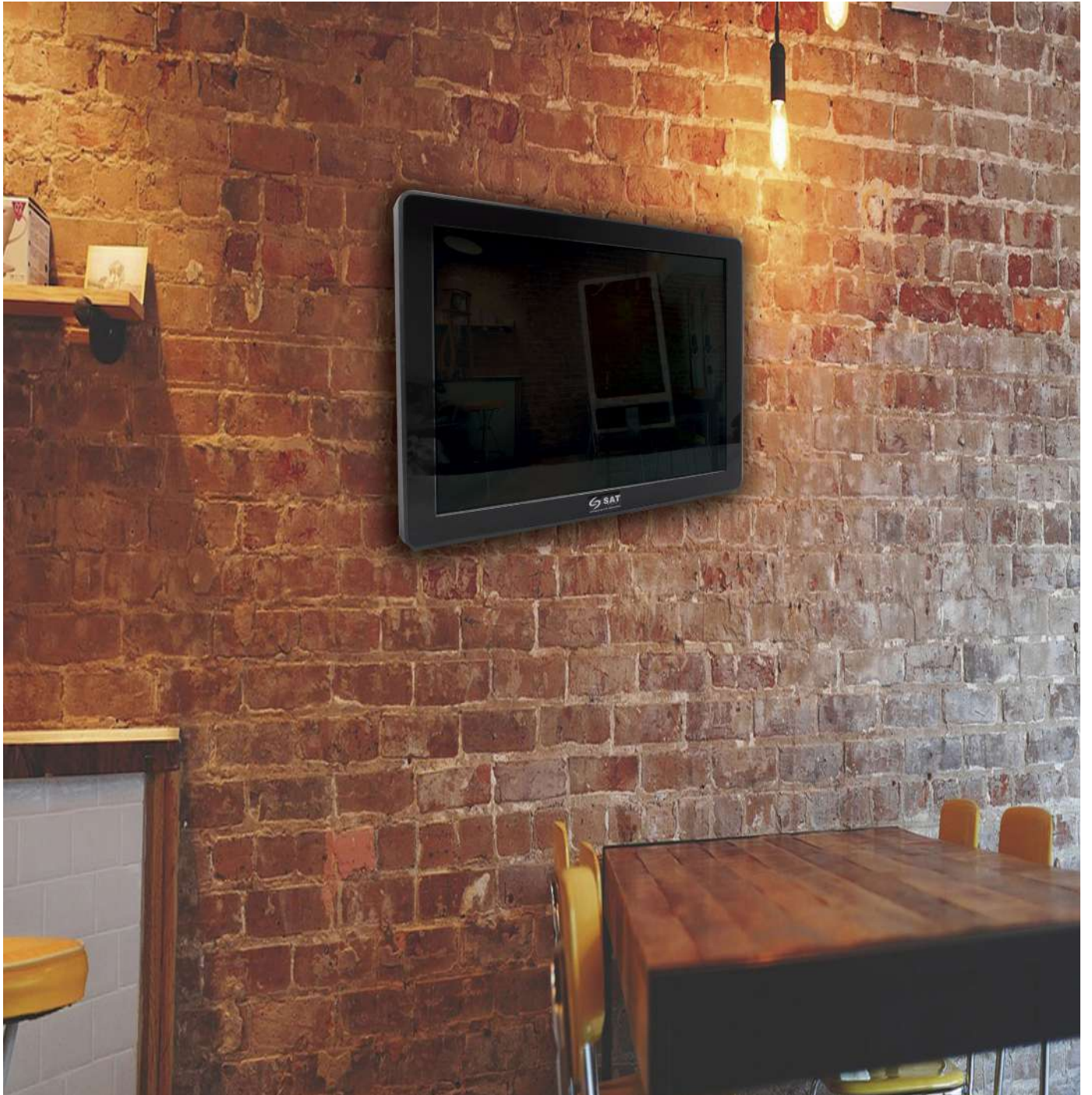
IX15i3



- Pantalla tactil capacitiva (PCAP) de 15" sin bezel
- Perforaciones en carcasa para montaje VESA
- Diseño robusto, estructura en aluminio
- Equipo disponible en 15", 17" y 19"
- Procesadores Disponibles: CI3
- 4GB DDR3 - 500 GB HDD/128 GB SSD



ESPECIFICACIONES	DESCRIPCIÓN	
Referencia	SAT CI150	IX15i3
Opciones periféricas	Lectores tarjetas banda magnética Pantalla de cliente VFD Impresora térmica Escáner de código de barras 2da pantalla LCD	Lectores tarjetas banda magnética Pantalla de cliente VFD Impresora térmica Escáner de código de barras 2ª pantalla LCD (9.7 " / 15.6 ")
CPU	Procesador Celeron® Bay-Trail J1900 (2M Cache , up to 2.42GHz) Intel Core i3 3110M Bay Trail 2,4 GHZ - Intel Core i5 3210M Bay Trail 2,5 GHZ Intel Core i7 3520M Bay Trail 2,9 GHZ	Intel® Core I3 4025U/1.9GHz
Memoria	4GB, soporta hasta 8GB DDR3 / 2 slot	
Core Logic	Intel® Bay-Trail	
O/S	POSReady 7, Windows 7, Windows 8, Windows 10	Ready in Windows 7, Windows 10, POSReady 7, Linux Ubuntu
Disco Duro	1 x 2.5" SATA 128 GB SSD	1 x 2.5" SATA HDD
Puertos Seriales	COM Externo X3	COM Externo X1
Puertos USB	Puertos USB Externos X4	Puertos USB Externos X4
Ethernet	1 x 10/100/1000 Mbps (RJ45)	1 x 10/100/1000 Mbps RJ45
VGA	1 x DB-15 VGA	1 x DB-15 VGA
Audio	N/A	1 x Parlante
Cajón monedero	1 x RJ11 (12V)	N/A
LCD	15" TFT LCD	15" TFT LCD
Max. Resolutiion	1024 x 768	1024 x 768
Brillo	300 nits	320 nits
Pantalla Touch	Panel táctil capacitivo multi touch	Panel táctil capacitivo multi touch
Temperatura de trabajo	0°C ~ 40°C, 20%RH ~ 90%RH	0°C ~ 40°C
Temperatura de almacenaje	-20°C ~ 60°C, 10%RH ~ 90%RH	-40°C ~ 50°C
Safety standards	CCC / CE / FCC	CCC / CE / FCC / CB





MONITORES TOUCH

Monitores táctiles SAT a prueba de salpicaduras de agua, resistentes al trabajo pesado, alta durabilidad, pantallas capacitivas y resistentes, formato de montaje VESA, distintos tamaños y conexiones VGA o HDMI para conectarse a cualquier CPU.



Protección contra
agua y polvo



USB



VGA



VESA



Tecnología
capacitiva y resistiva

MONITORES

1053FP



Tecnología capacitiva



VESA



Protección contra agua y polvo



USB



VGA



- Capacitiva Multitactil
- Base desmontable - Montaje VESA
- 1024x768
- 300 cd/m2
- Puerto para conexión de MSR (Lectores de banda magnetica)
- VGA - USB



Pantalla ajustable hasta 60°

Base desmontable



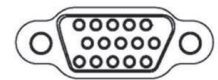
USB



USB



CD2.5



VGA

ESPECIFICACIONES		DESCRIPCIÓN
Referencia		1053FP
Pantalla	Color	Gris Oscuro
	Tecnología touch	Capacitiva a un toque
	Tamaño de la pantalla	15" TFT SHARP LCD
	Relación de contraste	4:3
	Resolución	1024x768 @ 50Hz, 65Hz, 80Hz
	Angulo de vista	Horizontal: 70°/85° Vertical: 70°/85°
	Numero de colores	16.19 millones
	Brillo	1027.8 nits (300 cd/m2)
	Tiempo de respuesta	35 msc
	Relación de contraste	900:1
Puertos I/O	Interfaz touch	USB
	Conector para adaptador de entrada	CD2.5
	Rango de voltaje de trabajo	100-240VAC, 50/60Hz
Condiciones de ambiente	Temperatura de operación	0°C to 40°C
	Temperatura de almacenamiento	-25°C to 70°C
	Humedad	Operación: 20% to 80% Almacenaje: 10% to 90%
Dimensiones	Dimensiones del monitor	354 x 210 x 319mm
	Dimensiones de empaque	540 x 500 x 420mm
	Peso del equipo	4.5 kgs
	Peso de embalaje	7.2 kgs
Alimentación	Suministro de Energía	Adaptador AC - DC
	Voltaje de entrada	AC 100-240Vac, 50/60Hz
Opciones de montaje	Montaje	75 mm Montaje VESA
	Certificaciones	CCC, CE, FCC, CB

MONITORES

1012



Tecnología resistiva



VESA



VGA



- Pantalla 5 hilos resistiva de 12" con beezel
- Montaje Vesa en la base - Base desmontable
- 1024x768
- 250 cd/m2
- Base encogible y plegable
- VGA - USB



Opción de montaje VESA

1052



Tecnología resistiva



VESA



VGA



- Pantalla 5 hilos resistiva de 15" con beezel
- Montaje Vesa en la base - Base desmontable
- 1024x768
- 250 cd/m2
- Base encogible y plegable
- VGA - USB



Pantalla ajustable hasta 70°

1072



Tecnología resistiva



VESA



VGA



- Pantalla 5 hilos resistiva de 17" con beezel
- Montaje Vesa en la base - Base desmontable
- 1024x768
- 250 cd/m2
- Base encogible y plegable
- VGA - USB



Base desmontable

ESPECIFICACIONES		DESCRIPCIÓN		
Referencia		1012	1052	1072
Pantalla	Color	Negro		
	Tecnología touch	Pantalla táctil resistiva		
	Tamaño de la pantalla	Monitor TFT, 12"	Monitor TFT, 15"	Monitor TFT, 17"
	Resolución	1024x768		
	Numero de colores	16.7M colores		
	Brillo	250cd/m2		
	Tiempo de respuesta	12ms		
	Relación de contraste	400:1		
Puertos I/O	Interfaz touch	VGA		
Condiciones de ambiente	Temperatura de operación	0 ~ 40°		
	Temperatura de almacenamiento	*-20 ~ 60°		
Alimentación	Suministro de Energía	Adaptador AC - DC		
	Voltaje de entrada	60Hz - 75Hz		
Certificaciones		FCC-B, CE, UL, TUV		





CAJONES MONEDEROS

Fabricados en acero de gran espesor, son ideales para mercados mayoristas, minoristas, mercados especializados en atención al usuario en puntos de pago. Conozca nuestras referencias y elija lo mejor en calidad para su negocio.



Construcción
100% Metálica



Chapa de
seguridad



Botón apertura
de emergencia



Apertura
automática

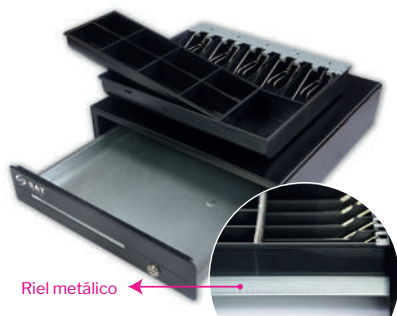
CAJONES MONEDEROS

119X



- 
 Chapa de seguridad
- 
 Botón apertura de emergencia
- (AUTO)
 Apertura automática



- Fabricado en acero de gran espesor
- Riel metalico con rodamientos plasticos
- Interfaz RJ11 para apertura automatica
- Cajon monedero para negocios de trafico medio



119Z

- 
 Construcción 100% Metálica
- 
 Chapa de seguridad
- 
 Botón apertura de emergencia
- (AUTO)
 Apertura automática



- Fabricado en acero de gran espesor
- Riel metalico con soporte de balineras en acero
- Interfaz RJ11 para apertura automatica
- Cajon monedero para los negocios más exigentes con trafico pesado



RS100

- 
 Chapa de seguridad
- (AUTO)
 Apertura automática



- Fabricado en acero de gran espesor
- Riel y rodamientos plasticos
- Interfaz RJ11 para apertura automatica
- Cajon monedero para negocios con poco espacio



ESPECIFICACIONES		DESCRIPCIÓN		
Referencia		SAT119X	SAT119Z	RS100
Construcción física	Dimensiones	410mm x 420mm x 100mm		300mm x 360mm x 80mm
	Fabricación	Rollo de acero electrogalvanizado conformado en frio.		
	Terminados	Pintura en polvo de textura hibrida.		
	Color	Negro		
	Rodachinas	Poliuretano sobre bandeja metálica.	Riel metálico de balinas de alta resistencia	Poliuretano sobre bandeja plastica.
Bandeja	Fabricación	Plástico de alta resistencia, Bandeja modular totalmente extraible		Plástico de alta resistencia
	Distribución	"5 compartimientos para billetes con pisabilletes metálicos. 8 compartimientos para monedas"		"3 compartimientos para billetes con pisabilletes metálicos. 4 compartimientos para monedas"
	Compartimientos adicionales	1 compartimiento para cheques bajo la bandeja extraible.		N/A
Operación	Apertura	Chapa para apertura con llave, apertura automática con impresora de recibos.	Chapa para apertura con llave, apertura automática con impresora, palanca auxiliar para apertura manual.	
	Interfaz	RJ11 (USB/RS232 con dispositivo opcional)		
	Ciclo de uso	+1'000.000 de ciclos		
Detalles del Empaque	Peso neto	7.8 Kg	8.2Kg	3.5Kg
	Peso bruto	8.8 Kg	9.2Kg	4.0Kg
	Tamaño de empaque	47cm x 48cm x 17cm		31cm x 41cm x 13cm





IMPRESORAS PUNTO DE VENTA

Impresoras para punto de venta SAT, certificaciones internacionales y funciones sobresalientes en la impresión de tickets. Especializadas para mercados de alto y medio tráfico. Ahorre tiempo y optimice las ventas de su negocio atendiendo más clientes en menos tiempo



Accesorio protección de grasa y agua



Alta velocidad de impresión



ETHERNET



Opción cambio de tamaño de papel



Cortado automático



Bluetooth

IMPRESORAS PUNTO DE VENTA

15T



- Tecnología de impresión térmica
- Velocidad de impresión máxima de hasta 100mm/s
- Energía eficiente y amigable con el medio ambiente
- A prueba de salpicaduras y polvo
- Soporta tamaño de papel 58 mm
- Impresión de códigos QR, 1D y 2D



16T

- Alta velocidad de impresión
- Opción cambio de tamaño de papel
- Cortado automático



- Tecnología de impresión térmica
- Velocidad de impresión máxima de hasta 220mm/s
- Energía eficiente y amigable con el medio ambiente
- Soporta tamaño de papel 58mm ó 80 mm ajustable
- Soporta montaje a pared
- Impresión de códigos QR, 1D y 2D



38T

- Alta velocidad de impresión
- Opción cambio de tamaño de papel
- Cortado automático
- Accesorio protección de grasa y agua



- Tecnología de impresión térmica
- Velocidad de impresión máxima de hasta 300mm/s
- Energía eficiente y amigable con el medio ambiente
- Soporta tamaño de papel 58mm ó 80 mm ajustable
- Cubierta a prueba de salpicaduras (Accesorio adicional)
- Impresión de códigos QR, 1D y 2D



ESPECIFICACIONES		DESCRIPCIÓN		
Referencia		15T	16T	38T
Impresión	Metodo de impresión	Térmica directa	Térmica directa	Térmica directa
	Resolución	203dpi (8puntos/linea)	203dpi (8puntos/linea)	203dpi (8puntos/linea)
	Velocidad de impresión	Máx.100mm/s	Máx.220mm/s	Máx. 300mm/s
	Tamaño de impresión	48mm	48mm/78mm	48mm/78mm
Interfaz	Estandar	USB + Serial	USB (tipo B) + Serial (RS-232C) Incorporado	USB (Integrado) SERIAL -ETHERNET (Modulares)
Memoria	Flash	16Mb	16Mb	16 Mb
	RAM	N/A	64Mb	32 Mb
Código de barras	1D	UPC-A, UPC-E, EAN8, EAN13, CODE39, ITF, CODEBAR, CODE128, CODE39,	UPC-A, UPC-E, EAN8, EAN13, CODE39, ITF, CODEBAR, CODE128, CODE39,	"UPC-A, UPC-E, EAN8, EAN13, CODE39, ITF, CODEBAR, CODE128, CODE93"
	2D	QR CODE	QR CODE	PDF417, QR CODE
Sensores		Salida de papel, interruptor de tapa abierta	Final del papel, cerca final de papel, tapa abierta	Salida de papel, dos sensores de cerca final del papel, detección de atasco del cortador, tapa abierta
Indicadores LED	Encendido	LED Verde	LED Verde	LED Verde
	Papel	LED Rojo	LED Rojo	LED Rojo
	Error	LED Rojo	LED Rojo	LED Rojo
Confiabilidad	Mecanismo de impresión (MCBF)	40.000.000 Lineas	60.000.000 Lineas	60.000.000 Lineas
	Cabezal térmico de impresión (TPH)	100km	160 Km	150K
	Autocortador	N/A	1'8 millones de cortes	2 millones de cortes
Fuente de alimentación	Entrada	AC100V-240V	100 - 240Vac 50/60 Hz	AC 100V-240V 5060HZ
	Salida	DC 12V/2A	24Vdc / 1.75A	DC 24V/2A
Papel	Tipo de papel	Papel de recibo térmico	Papel térmico	Papel térmico
	Tamaño de papel	58mm	58mm / 80mm	58mm/80mm
	Densidad del papel	0.056 - 0.1mm	0.06mm - 0.09mm	0.056 - 0.1 mm
	Diametro del rollo de papel	Máx. Ø 83mm	Máx. Ø 80.0mm	Máx. Ø 83mm
	Corte de papel	Corte manual	Autocortador metálico	Autocortador metálico
Condiciones de ambiente	En operación	0°C - 40°C, 20% -85% RH	0°C - 45°C, 20% -85% RH	0°C - 40°C, 20% -85% RH
	En almacenaje	-20°C - 70°C, 5% -95% RH	-20°C - 60°C, 5% -95% RH	-20°C - 70°C, 5% -95% RH
Características físicas	Dimensiones	186mm*L x 114*W x 128*H	156mm*W x 206*D x 155*H	197mm*L x 145*W x 146*H
	Peso	1.06Kg (Sin rollo de papel)	1.7Kg (Sin rollo de papel)	1.8Kg (Sin rollo de papel)
Accesorios		USB/ Cable serial, rollo de papel, adaptador AC, cable de alimentación, CD, Guía de inicio rápido		

IMPRESORAS PUNTO DE VENTA

10QUSE



10QBT (bluetooth)



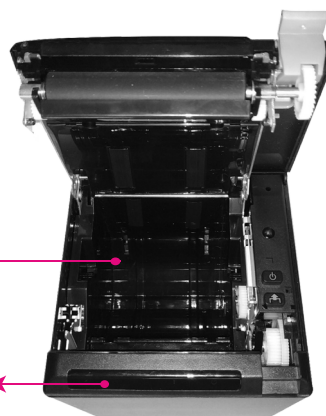
- Tecnología de impresión térmica
- Velocidad de impresión máxima de hasta 260mm/s
- Energía eficiente y amigable con el medio ambiente
- Soporta tamaño del papel de 80 mm
- 3 leds que indica estado de: Encendido, error, final de papel.
- Máquina versátil, multiples interfaces de conexión USB-SERIAL-ETHERNET-BLUETOOTH (Según modelo)
- Diseño ergonómico, elegante y compacto.
- Conexión para cajón monedero.
- Fácil carga de papel, Impresión frontal y/o superior

Botón de apertura



Carga de papel

Panel indicadores LED



ESPECIFICACIONES		DESCRIPCIÓN
Referencia		Q10
Impresión	Metodo de impresión	Térmica directa
	Resolución	203dpi (8puntos/linea)
	Velocidad de impresión	Máx.260mm/s
	Tamaño de impresión	72mm
Interfaz (Segú modelo)	Modelo Q10 USE	USB + Serial + Ethernet
	Modelo Q10 BT	Bluetooth + USB
Memoria	Flash	32Mb
	RAM	64Mb
Código de barras	1D	UPC-A, UPC-E, EAN8, EAN13, CODE39, ITF, CODEBAR, CODE128
	2D	PDF417, CODE39, CODE128, QR CODE
Sensores		Salida de papel, interruptor de tapa abierta, Error de papel
Indicadores LED	Encendido	LED Verde
	Papel	LED Naranja
	Error	LED Rojo
Confiabilidad	Mecanismo de impresión (MCBF)	160.000.000 Lineas
	Cabezal térmico de impresión (TPH)	150 km
	Autocortador	2 millones de cortes
Fuente de alimentación	Entrada	AC100V-240V
	Salida	DC 24V/2,5A
Papel	Tipo de papel	Papel térmico
	Tamaño de papel	58mm / 80mm
	Densidad del papel	0.056 - 0.1mm
	Diametro del rollo de papel	Máx. OD Ø 83mm
	Corte de papel	Corte total o parcial
Condiciones de ambiente	En operación	0°C ~ 40°C, 20% ~85% RH
	En almacenaje	-20°C ~ 70°C, 5% ~95% RH
Características físicas	Dimensiones	134mm*L x 132*W x 132*H
	Peso	1.37Kg (Sin rollo de papel)
Accesorios (Según modelo)	Modelo Q10 USE	Cable USB, cable serial, adaptador, manual y CD
	Modelo Q10 BT	Cable USB, adaptador, manual y CD

IMPRESORAS PUNTO DE VENTA - Matriz de punto

DM220



Alta velocidad de impresión



Cortado automático



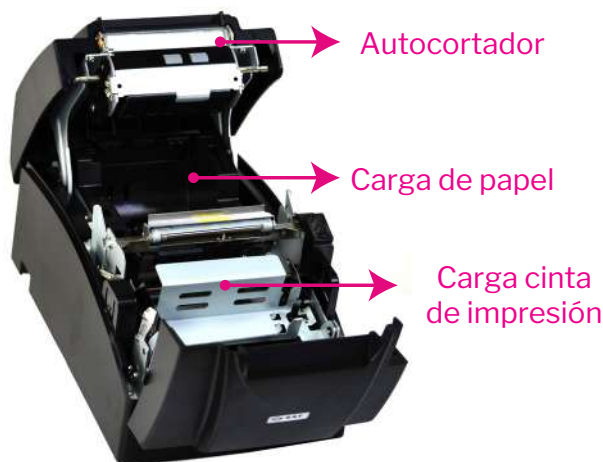
ETHERNET



- Tecnología de impresión matriz de punto de 9 pines
- Velocidad de impresión Máxima 4.7 LPS (40 columnas,16 CPI).
- Auto-Cortador 100% metalico (Corte Total, Corte Parcial).
- Impresión Bicromatica ROJO - NEGRO
- Soporta tamaño de papel de hasta 80 mm
- Conexión cajón monedero



Multiples interfaces



ESPECIFICACIONES		DESCRIPCIÓN
Referencia		DM220
Metodo de impresión		Matriz de punto
Dirección de impresión		Bidireccional lógica
Ancho de impresión		63mm,45mm (Ancho de papel 76mm, 58mm)
Velocidad de impresión (10CPI)		4,7 LPS (40 Columnas, 16 cpi)
Emulación		EPSON ESC / POS
Memoria buffer		60KB
Ruido		<65dB(A) (ISO 7779 Estandar)
Tipo de papel		Papel Bond, papel químico.
Tipo de alimentación del papel		Alimentación del papel por fricción
Velocidad de alimentación de papel		140 mm/s (Max.)
Especificaciones del papel	Ancho del rollo del papel	76/58mm
	Diametro del rollo	83mm (Máximo)
	Espesor máximo del papel	0.30mm
Copia		Original + 1 copia
Resolución	Horizontal	160 DPI
	Vertical	144DPI
Metodo de corte		Auto corte (corte total, corte parcial) ó corte manual
Auto corte	Velocidad de corte	30 Veces/minuto (Max.)
	Frecuencia de corte	Cada 2 segundos una vez
	Grosor de corte	0,065 ~ 0.14 mm
	Vida del cortador	1.5 million veces (condición de espesor de corte 0.08mm.)
Interface cajón monedero		RJ11
Fuente de alimentación (Adaptador AC)	Entrada	Voltaje: 100 ~ 240V(AC) , Frecuencia: 50Hz ~ 60Hz
	Salida	Voltaje: 24V(DC) , Corriente: 2.5A
Peso		Aprox. 2.9Kg
Panel de control		1 Botón y 3 indicadores LED
Dimensiones		162mm(Ancho) × 253mm(Profundidad) × 137 mm(Altura)
Consumo		Operando: 25W ; En reposo: Aprox. 3.2W NOTA: únicamente cuando la impresora no esta conectada a la alimentación externa puede alcanzar el estado de consumo cero.
Accesorios		Papel demo, cinta demo, USB, adaptador, manual y CD

IMPRESORAS PUNTO DE VENTA

IMPRESORAS PARA KIOSCOS



Cortado automático



Alta velocidad de impresión



USB

SAT KP310HP



- Tecnología de impresión térmica, especializada para uso en kioscos de autoservicio.
- Velocidad de impresión máxima de hasta 200mm/s
- Soporta tamaño del papel de hasta 80 mm
- Sensores de papel cerca final de papel y atasco de papel.
- Autocortador metálico, corte parcial o corte total
- Impresión de códigos de barras 1D / 2D/ QR de alta calidad

SAT KP310LV



SAT KP310H

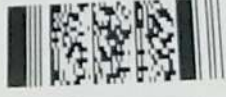


SAT KP310LH



ESPECIFICACIONES		DESCRIPCIÓN			
Referencia		KP310H	KP310LH	KP310LV	KP310HP
Metodo de impresión		Impresora térmica			
Puntos por línea		576 Puntos/línea			
Punto de tono		8 Puntos/mm			
Tamaño del papel		80mm			
Tamaño de impresión		72mm			
Metodo de presentación de papel		Boquilla simple			Presentador de papel
Densidad del papel		54-78um			
Velocidad de impresión		200mm/s			
Dirección de alimentación del papel		180° Horizontal			
Sensores	Temperatura del cabezal	Termostato			
	Eje de prensa del papel	Soporte metálico			
	Fin del papel	Foto interruptor			
Fuente de alimentación	Main board	4.75 - 5.25 V			
	Motor	21.6 - 26.4 V			
Dimensiones		Según referencia			
Peso		Aproximadamente. 1.92Kg			
Confiabilidad	Main board	Más de 1.000.000.000 Pulsos			
	Autocortador	Más de 7.000.000			
	Cabezal térmico de impresión (TPH)	Más de 100 km			
	Mecanismo de impresión	37.000.000 líneas			
Condiciones de ambiente	Temperatura de trabajo	-10°C - 50°C			
	Porcentaje de humedad	20 - 85% RH			
	Temperatura de almacenaje	-25°C - 70°C			
	Porcentaje de humedad	10 - 90%RH			
Interfaces		USB / Serial		USB	USB /Serial
Fuente de alimentacion	Entrada AC	100V-240V			
	Salida DC	DC 24V/25A			
Conjunto de comandos		ESC / POS			
Código de barras		1D / 2D /QR			
Ubicación del Firmware		512KB Memoria Flash			
Software	RAM	32KB			
	FLASH	64KB Extra			
Driver		Windows / Linux /			
Accesorios		Cable USB			
		1 rollo de papel térmico demo			
		Adaptador de corriente AC/DC			
		Soporte rollo de papel			

PRUEBA DE IMPRESION



SAT

Sat Store y recibe obsequio
AB160

Presenta este periodico en
Sat Store y recibe obsequio
AB160

Presenta este periodico en
Sat Store y recibe obsequio
AB160

Presenta este periodico en
Sat Store y recibe obsequio
AB160

Presenta este periodico en
Sat Store y recibe obsequio
AB160

Presenta este periodico en
Sat Store y recibe obsequio
AB160

Presenta este periodico en
Sat Store y recibe obsequio
AB160

Presenta este periodico en
Sat Store y recibe obsequio
AB160

Presenta este periodico en
Sat Store y recibe obsequio
AB160

Presenta este periodico en
Sat Store y recibe obsequio
AB160

Presenta este periodico en
Sat Store y recibe obsequio
AB160

Presenta este periodico en
Sat Store y recibe obsequio
AB160

XL
HECHO EN COLOMBIA
800 XXX XXX-X

PRUEBA DE IMPRESION
TT448-2

SAT
DEMO SAT TT448USE V2
SATTT448USEV2019

SAT
DEMO SAT TT448USE V2
SATTT448USEV2018

SAT
DEMO SAT TT448USE V2
SATTT448USEV2017

SAT
DEMO SAT TT448USE V2
SATTT448USEV2015

SAT
DEMO SAT TT448USE V2
SATTT448USEV2017

SAT
TT448-2

SHAMPU PARA HOMBRE
12345678

PRECIO UNITARIO:

SAT
TT448-2

SAT
TT448-2 USE
quetas sat
407002401



IMPRESORAS DE ETIQUETAS

Impresoras de etiquetas de alta velocidad que le permiten ahorrar tiempo y dinero en sus procesos de etiquetado, ideales para alto tráfico, diseño ergonómico que optimiza espacio y múltiples interfaces de conexión que se adaptan a las necesidades del mercado.



Alta velocidad de impresión



Soporte adicional de papel mayor tamaño



Soporte de etiquetas en todos los tamaños



Soporta sustratos y tamaños de ribbon

IMPRESORAS DE ETIQUETAS

TT448USE



Alta velocidad de impresión



Soporte adicional de papel mayor tamaño



Soporte de etiquetas en todos los tamaños



Soporta sustratos y tamaños de ribbon



- Ahorre espacio gracias a su diseño.
- Velocidad de 5IPS y resolución de 203DPI.
- Capacidad de ribbons de 300M de largo
- Autocortador y soporte externo (Opcionales)
- Adaptación a todos los tipos y medidas de papel gracias a su sensor movable.



Opciones de accesorios

TT488USE



Alta velocidad de impresión



Soporte de etiquetas en todos los tamaños



Soporta sustratos y tamaños de ribbon



- Diseño robusto (Alto tráfico de impresión)
- Velocidad de 8IPS y resolución de 203DPI.
- Capacidad del ribbon de 300M de largo.
- Panel LCD
- Adaptación a todos los tipos y medidas de papel gracias a su sensor movable.



Modulo de impresión

ESPECIFICACIONES	DESCRIPCIÓN	
Referencia	TT 448-2 USE	TT488USE
Método de impresión	Transferencia térmica y térmica directa	Transferencia térmica y térmica directa
Resolución de impresión	203 dpi (8 puntos / mm)	203 dpi (8 puntos / mm)
Velocidad de impresión	Max. 5 ips (127 mm/Seg)	Max. 8 ips (200mm/seg)
Impresión Largo	Max 100" (2,540 mm)	Max 70" (1,750 mm)
Ancho de impresión	Max 4.09" (104 mm)	Max 4.09" (104 mm)
Memoria	32 MB de SDRAM, 16 MB de Flash ROM	8 MB de SDRAM, 8 MB de Flash ROM
Tipo de CPU	Microprocesador RISC de 32 bits	Microprocesador RISC de 32 bits
Sensores	Sensor de medios reflectivos x1 (móvil), Sensor de medios transmisivo x1, Sensor de cabezal abierto, Sensor de final de cinta.	Sensor de medios reflectante x1 (móvil), Sensor de medios transmisivo x1, Sensor de cabezal abierto, Sensor de final de cinta.
Interfaz de la operación	Indicador LED x 2, botón x 1	Pantalla LCD, Leds x3, botón x 4
Interface de comunicación	USB, RS-232, Ethernet	USB, RS-232, Ethernet, MicroSD
Fuentes	Conjunto de caracteres interno establece soporte estándar; Las fuentes suaves son descargables.	8 alpha-numeric bitmap fonts
Códigos de barras 1D	Code 39, Code 93, Code 128UCC, Code 128, Codabar, Interleave 2 of 5, EAN8, EAN13, UCC/EAN128, UPC-A, UPC-E, MSI, PLESSEY, POSTNET, RSS-Stacked, GSI DataBar, Code 11	Code 39, Code 93, Code 128UCC, Code 128, Codabar, Interleave 2 of 5, EAN8, EAN13, UCC/EAN128, UPC-A, UPC-E, MSI, PLESSEY, POSTNET, RSS-Stacked, GSI DataBar, Code 11
Los códigos de barras 2D	QR Code, PDF417, DataMatrix, Aztec	QR Code, PDF417, DataMatrix, Aztec, Maxicode
Gráficos	IMG, HEX, PCX, BMP, trama binaria, GDI	IMG, HEX, PCX, BMP, trama binaria, GDI
Emulación	ZPL, TSPL, EPL	TSPL / EPL / ZPL / DPL
Software - edición de etiquetas	Controlador de Windows (Windows XP / Vista / Win 7 / Win 8 / Win10), BarTender®from Seagull Scientific	Controlador de Windows (Windows XP / Vista / Win 7 / Win 8 / Win10), BarTender®from Seagull Scientific
Software - Utilidad	SatUtilityForLabel	SatUtilityForLabel
Tipo de medio	De alimentación en rollo, troquelado, continuo, plegado, etiquetas, billetes, papel bond o etiqueta	De alimentación en rollo, troquelado, continuo, plegado, etiquetas, billetes, papel bond o etiqueta
Medios de comunicación	Rollo de papel capacidad máxima. 152,4 mm (6 pulgadas); Diámetro del núcleo 25,4 o 38,1 mm (1" /1.5)	Rollo de papel capacidad máxima. 152,4 mm (6 pulgadas); Diámetro del núcleo 25,4 o 38,1 mm (1" /1.5)
Cinta	Diámetro max OD: 2,6" (67 mm) Longitud: max 300m, tamaño Core: 1" (25,4 mm), Anchura: 1" - 4", Cera / resina, resina (out)	Diámetro max OD: 2,6" (67 mm) Longitud: max 300m, tamaño Core: 1" (25,4 mm), Anchura: 1" - 4", Cera / resina, resina (out)
Dimensiones	L 285 mm x W 226 mm x H 171 mm	246 mm (L) x 223 mm (W) x 204 mm (H)
Peso	2,26 kg	2,47kg
Fuente de alimentación	Unidad de potencia universal externa, voltaje de entrada: 100 - 240V, 50 - 60Hz	Entrada: AC 110-240V Salida: DC 24V"
Ambiente de la operación	Temperatura de funcionamiento: 40 ° F - 100 ° F (4 ° C - 38 ° C), 10% - 90% sin condensación Temperatura de almacenamiento: -4 ° F - 122 ° F (-20 ° C - 50 ° C)	Temperatura de funcionamiento: 5 ° C - 40 ° C, Humedad sin condensación 25% - 85% Temperatura de almacenamiento: -40 ° C - 60 ° C, Humedad sin condensación 10% - 90%
Elementos opcionales	Cortador, Soporte externo	





SOLUCIONES MÓVILES

Solución de impresión móvil, diseño robusto conexión inalámbrica y tamaño compacto. Diseño amigable para cambio de consumibles, cuenta además con una pantalla OLED para visualización de estado.



Batería
incorporada

(IP)

Protección IP



Papel 58mm



Bluetooth



Android

(3G)

Tecnología 3G

SOLUCIONES MÓVILES

AF230



Batería
incorporada

(IP)

Protección IP



Papel 58mm



Bluetooth



- Tecnología de impresión térmica
- Velocidad de impresión de hasta 100 mm/seg
- Soporta tamaño de papel de hasta 58mm
- Comunicación Bluetooth 3.0 y 4.0/Modo DUAL BAND
- Diseño rugged, caídas hasta de 1.2 m.
- Gran compatibilidad en comunicación android, WinCE, WINDOWS, IOS
- Batería de larga duración, hasta 3 días en modo stand-by.



Batería
recargable



ESPECIFICACIONES		DESCRIPCIÓN
Referencia		AF230
Impresión	Método de impresión	Térmico Directa
	Resolución	203dpi/ (8puntos/mm)
	Velocidad de impresión	Max.100mm/s
	Ancho de impresión	48 mm
	Interfaces	USB / Bluetooth
Ahorro de energía	Modo reposo	Si
Memoria	RAM	32mb
	Flash	64mb
Fuentes / caracteres	Caracteres	Caracteres alfanumericos: 95
	Tamaño de carácter	Caracteres internacionales: 32
	Caracteres por línea	32
Codigo de barras	1D	UPC-A, UPC-E, JAN/EAN8, JAN/EAN13, CODE39 ITF, CODEBAR, CODE128, COD
	2D	QR code, PDF417
Gráficos		Soporta impresión de mapa de bits con diferentes densidades e impresión de mapa de bits definida por el usuario. Cuenta con escala de grises en su impresión de imágenes
Sensores		Detección de papel / marca negra / sensor de etiqueta Gap / interruptor de tapa abierta
Indicadores LED	Indicador de encendido	Verde
	Indicador de error	Rojo
	Entrada	AC 100 -240V
	Salida	DC 5V/1A
	Batería	1300mAh/7.4V Recargable Li-ion
Papel	Tipo de papel	Papel continuo, papel con marca negra, etiqueta con espacio
	Ancho del papel	58mm
	Espesor del papel	0.053 ~ 0.1mm
	Diametro del rodillo del papel	≤ 40 mm
	Carga del papel	Fácil instalación del papel
Condiciones de ambiente	En operación	-5°C-50°C, 25%-85%RH
	En almacenaje	-20°C-70°C, 5%-95%RH
Características físicas	Dimensiones	126.9(L)*84.4(W)*50.6(H)mm
	Peso	234G (Sin rollo de papel)
Accesorios		Cable USB/Clip para cinturón/Papel /Manual de usuario/cargador/CD
Software	Emulación	ESC/POS
	Driver	Windows
	SDK	WinCE, Win Mobile, Android, IOS

PM55



- Pantalla táctil de alta definición
- Ancho de papel de hasta 58mm
- Cámara de 8 mpx, soporta escaneo 1D y 2D.
- Capacidad para conexión con APP telefónicas.



ESPECIFICACIONES		DESCRIPCIÓN
Referencia		PM55
Configuración del panel	Pantalla	5,5 " LCD+TP, Resolución: 1366*768 alta definición Panel capacitivo
	Sistema operativo	Android 5.1.1 (lollipop)
	CPU	MT-6580
	ROM	1-2G
	Flash	8G
	Tarjeta TF	Scalable
	Altavoz	XTB1609A06N-11 (TL69-5-L260)
	Conectividad	BLUETOOTH 2.1, WIFI, Soporta GPRS Y 3G
	Cámara	6 Megapixeles , cámara (OV5648)
	NFC	Compatible
	Tarjeta de crédito	Compatible
Impresión	Modo de impresión	Térmico Directa
	Velocidad de impresión	30 mm/s
	Ancho de impresión	48 mm (max)
Media	Tipo de papel	Papel térmico
	Ancho de papel	58 mm
	Papel OD	35 mm (Max)
Power	Bateria	3.7 V/6000mAh
Propiedades	Dimensiones	177 mm*91mm*67mm (L*W*H)
	Peso	500g

100% POLYESTER
POLIESTER
POLIESTERE
POLIESTER



CONSUMIBLES

Alta calidad y rendimiento con una amplia gama de medidas, colores, adhesivos y materiales para brindar soluciones completas a las diferentes necesidades del mercado.

CONSUMIBLES

ROLLOS



Nuestro papel termico, Quimico y Bond cuentan con una maxima blancura y estan libres de motas para una excelente calidad de impresión y prolongando la vida util de su impresora, datafono o registradora.

Papel	Ancho	Largo
Termico	80mm	60Mts
Termico	57mm	30Mts
Termico	57mm	10mts
Quimico	76mm	30Mts
Bond	76mm	40Mts

RIBBON



Nuestros ribbons proporcionan maxima adherencia, oscuridad y calidad de impresion en todo tipo de superficies de etiquetas, contamos con diferentes compuestos que se adaptan a las necesidades de marcacion existentes en el mercado.

Compuesto	Ancho	Largo
Cera	110mm	74Mts / 300Mts / 450Mts
resina	110mm	74Mts / 300Mts / 450Mts
resina lavable	30mm / 35mm / 40mm	300Mts

ETIQUETAS



Nuestras etiquetas proporcionan la más alta calidad y rendimiento para su impresora, contamos con una amplia gama de medidas, colores, adhesivos y materiales para brindar una solución a cada necesidad de impresión en el mercado. Nuestra versatilidad nos hace compatible con todas las impresoras de etiquetas. Contamos con etiquetas en papel, cartulina, polipropileno, poliéster y de seguridad.

TARJETAS PVC



Nuestras tarjetas pvc son ideales para usar en todas las impresoras de carné con tecnología por sublimación, obtenga imágenes de excelente calidad gracias a nuestras tarjetas totalmente blancas y libres de impurezas. Podrá usar estas tarjetas para realizar la impresión de documentos de acceso e identificación de sus empleados, tarjetas de fidelización de clientes, tarjetas regalo, tarjetas de puntos y tarjetas de presentación.

Material	Color	Calibre	Tecnología
PVC	Blanco	30	N/A
PVC	Blanco	30	125Khz
PVC	Blanco	30	13.56Mhz





LECTORES

Dispositivos de lectura de código de barras 1D y 2D (QR, PDF417 Y DATAMATRIX). Ideales para cualquier negocio. Especializados en mercados de alto tráfico y un volumen de acoplamiento alto. Ofrecemos velocidad, calidad, diseño, durabilidad y excelente rendimiento. Conozca las ventajas de cada uno de nuestras referencias.



USB



Comunicación
inalámbrica



Lectura
códigos 1D



Lectura
códigos QR



Protección
a caídas



Lectura
omnidireccional

LECTORES

LD101R



USB



Lectura
códigos 1D



Protección
a caídas



- Lector laser unidireccional
- Lectura de códigos 1D
- 120 Lecturas/Seg
- Incluye base, cable de conexión y manual de operación
- Modo continuo para evitar obtener el gatillo de lectura
- Conexión USB

Indicador LED



LD101RF



USB



Lectura
códigos 1D



- Lector laser unidireccional
- Lectura de códigos 1D
- 120 Lecturas/Seg
- Incluye base, cable de conexión y manual de operación
- Fotosensor para activación automática del lector
- Conexión USB

Laser image



L09228



USB



Lectura
códigos 1D



Lectura
omnidireccional



- Laser Omnidireccional
- Lectura de códigos 1D
- 1500 Lecturas/Seg
- Incluye cable de conexión y manual de operación
- Conexión USB

Altavoz
incorporado



ESPECIFICACIONES		DESCRIPCIÓN		
Referencia		LD101 RF	LD101R	LO9228
Características físicas	Dimensiones	158mm×65mm×88mm (L×W×H)	158mm×65mm×88mm (L×W×H)	106 x 111 x 155 mm (L×W×H)
	Peso	130g	130g	350gr
	Alimentación	DC 5V±5% 50mA(Trabajando) 30mA(En reposo)	DC 5V±5% 50mA(Trabajando) 30mA (En reposo)	DC 5V 1A 280mA(Trabajando) 265mA(En reposo)
	Color	Negro	Negro	Gris
	Interfaces de host compatibles	USB, RS232	USB, RS232	USB
	Indicadores de usuario		Decodificación exitosa LED ROJO	Decodificación exitosa LED ROJO
		Indicador de encendido LED VERDE	Indicador de encendido LED VERDE	Indicador de encendido LED VERDE
Características técnicas	Fuente de luz	650nm VLD	650nm VLD	650nm±10nm Laser visible
	Decodificación	120 scans/sec	120 scans/sec	1500 Escaneos / sec
	Campo de vision de lectura de la imagen	360° (R) / 50° (P) / 50° (Y)	360° (R) 7 50° (P) / 50° (Y)	25°(R) / 45°(P) / 45°(Y)
	Escaneos por segundo	120	120	1500
	Sensor de imagen	≥ 4mil	≥ 3mil	≥ 5mil
	Contraste mínimo de impresión	≥30%	≥30%	≥30%
	Foto sensor	Si	NO	Si
	Idioma del teclado	Americano, Bélgica, Brasil, Canadá, Checo, Dinamarca, Finlandia, Francia, Alemania / Grecia, Hungría, Austria, Italia, Holanda, Noruega, Portugal, Rusia, España, Suecia, Suiza, Turquía, Reino Unido, Japón	Americano, Bélgica, Brasil, Canadá, Checo, Dinamarca, Finlandia, Francia, Alemania / Grecia, Hungría, Austria, Italia, Holanda, Noruega, Portugal, Rusia, España, Suecia, Suiza, Turquía, Reino Unido, Japón	Americano
Condiciones de ambiente	Temperatura de funcionamiento	-20°C~ 60°C		0°C ~50°C
	Temperatura de carga	-30°C~ 90°C		-20°C~ 60°C
	Temparatura de almacenamiento	-30°C~ 90°C		-20°C~ 60°C
	Humedad	5% ~ 95% (Sin condensación)	5% ~ 95% (Sin condensación)	5% ~ 95% (Sin condensación)
	Especificaciones de caida	Soporta hasta 1.5m de caida	Soporta hasta 1.5m de caida	Soporta hasta 1.2m de caida
	Protección	IP65	IP65	N/A
Estandares de seguridad	Seguridad del laser	IEC60825-1 Class2 EN55022:2006+A1:2007 N55024:1998+A1:2001+A2:2003	IEC60825-1 Class2 EN55022:2006+A1:2007 EN55024:1998+A1:2001+A2:2003	IEC60825-1 Class 1 EN55022 Class B, EN55024 Class B FCC Part 15
Accesorios		Base estandar	Base estandar	N/A

LECTORES

LI102



- Lector Imager lineal
- Lectura de códigos 1D
- 350 Lecturas/Seg
- Incluye base, cable de conexión y manual de operación
- Lectura de códigos en pantallas de celular y computador, reconstrucción de códigos
- Conexión USB

Gatillo para lectura de códigos pausada



Base para reposo

LI102W



- Lector Imager lineal
- Lectura de códigos 1D
- 350 Lecturas/Seg
- Incluye base cargador, batería y manual de operación
- Modo inventario para almacenar 14.000 códigos en memoria y batería de 12 horas
- Conexión USB

Indicador LED



Base para reposo y recarga

AI910



- Imager de área
- Lectura de códigos 2D
- 120 Lecturas/Seg
- Incluye cable de conexión y manual de operación
- Lectura de códigos QR, Datamatrix y PDF417
- Conexión USB



Escaner imager de área

ESPECIFICACIONES		DESCRIPCIÓN		
Referencia		LI102	LI102W	AI910
Características físicas	Dimensiones	L 70mm× W 95mm × H 168mm	70mm× 95mm × 168mm (LXWXH)	160mm×65mm×85mm (L×W×H)
	Peso	127.8g	172g	125g
	Alimentación y corriente	DC5V±10%@138mA MAX	DC5V±10%@138mA MAX	DC 5V±5% 230mA(Trabajando) 7mA(En reposo)
	Color	Negro	Negro	Gris
	Interfaces de host compatibles	USB	USB	USB-HID, USB-VCOM, RS232
	Indicadores de usuario	Decodificación Exitosa LED VERDE	Decodificación Exitosa LED VERDE	Decodificación exitosa LED AZUL Indicador de encendido N/A
Características técnicas	Fuente de luz	632nm LED ROJO	632nm LED ROJO	N/A
	Decodificación	350±50 Decodificaciones por sg	350±50 Decodificaciones por sg	120 Escaneos/sg
	Campo de vision de lectura de la imagen	±30° (R) / ±75° (P) / ±45° (Y)	±30° (R) / ±75° (P) / ±45° (Y)	360° (R) / 50° (P) / 50° (Y)
	Escaneadas por segundo	350	350±50	120
	Sensor de imagen	2500Pix	2500Pix	640 x 480 pixeles
	Impresión mínima de contraste	>25%UPC/EAN 13 (13mil)	>25%UPC/EAN 13(13mil)	≥25%
	Idioma del teclado	Inglés, español, turco, chino, portugués	Inglés, español, turco, chino, portugués	Americano, Bélgica, Brasil, Canadá, Checo, Dinamarca, Finlandia, Francia, Alemania / Grecia, Hungría, Austria, Italia, Holanda, Noruega, Portugal, Rusia, España, Suecia, Suiza, Turquía, Reino Unido, Japón
Condiciones de ambiente	Temperatura de funcionamiento	20°-65°C / -4°- 149°F	20°-65°C / -4°- 149°F	-20°C ~ 60°C
	Temperatura de carga	N/A	N/A	-40°C ~ 80°C
	Temperatura de almacenamiento	-30°- 70°C / -22°- 158°F	-30°- 70°C / -22°- 158°F	-40°C ~ 80°C
	Humedad	5 - 90%	5 - 90%	5% ~ 95% (Sin condensación)
	Especificaciones de caída	Soporta hasta 1.5m de caída	Soporta hasta 1.5m de caída	Soporta hasta 1.2m de caída
	Protección	N/A	N/A	IP54
Especificaciones de Radio	Tecnología utilizada	N/A	RF433	N/A
	Distancia	N/A	≤100M (En un área vacía de 100M)	N/A
Batería	Capacidad de la batería / Tipo de batería	N/A	2000mAh (Batería de Litio)	N/A
	Tiempo de operación por carga completa	N/A	6h (Lectura continua) 12h (Lectura Manual) Más de 15 días (En reposo)	N/A
Estándares de seguridad	Seguridad eléctrica	UL 60950, EN/IEC 60950	UL 60950, EN/IEC 60950	N/A
	Seguridad del laser	N/A	N/A	IEC60825-1 Class 1
Accesorios		Cable USB, manual del usuario, soporte	Cable USB, Manual de usuario, base para recarga de batería	Base no incluida

LECTORES

LO2200



USB



Lectura
códigos 1D



Lectura
omnidireccional



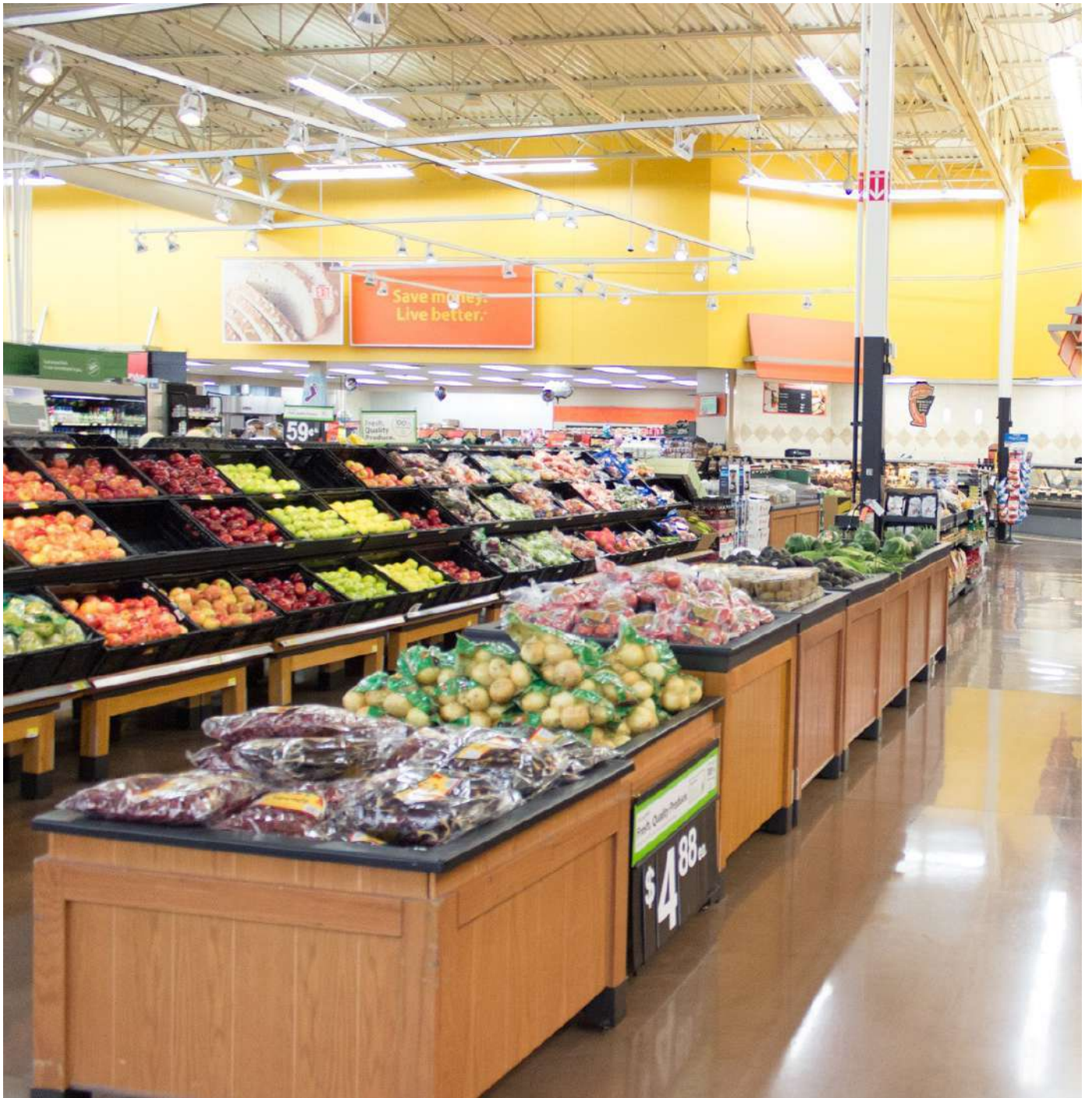
- Laser Omnidireccional
- Lectura de codigos 1D
- 1400 Lecturas/Seg
- Incluye cable de conexión y manual de operación
- Lector empotrable en mesa
- USB

Tamaño
compacto



A prueba de
salpicaduras y polvo

ESPECIFICACIONES		DESCRIPCIÓN
Referencia		LO2200
Características Técnicas	Requerimiento de voltaje	5VDC±10%
	Interfaces	USB - RS242
	Consumo actual	270mA Max. - 190 mA min.
Características ópticas	Fuente de luz	650nm Diodo led de láser visible
Rendimiento	Metodo de escaneo	5 direcciones en campo de exploración
	Lineas de escaneo	20 lineas
	Rango de escaneo	1500 Escaneadas por segundo (onmidireccional) 74 escaneadas por segundo (Linea sola)
	Min resolución	0,127 mm/5mil@pcs=90%, Código 39
	Valor Min.PCS	>30%UPC/EAN 13(13mil)
	Profundidad de campo	0-216 (UPC/EAN100%,PCS=90%)
Indicadores	Luz indicadora	Azul y roja
	Localizador	Tono audible y zumbador ajustable
Características físicas	Dimensiones	155mm H X 150mm W X 70mm D
	Peso	640g
Características de ambiente	Temperatura	-10° -50°C (14°F - 122°F) en operación -20° - 60°C (-4°F - 140°F) en almacenamiento
	Humedad	5% - 95%





BALANZAS

Dispositivos de pesaje usados en la sistematización de puntos de venta y autoliquidación de precios por producto, ideales para cualquier tipo de mercado especializado en atención al usuario.

(IP)

Protección IP



Comunicación serial



Teclado programable



Pole display



Bandeja antioxidante

BALANZAS

SAT CS30

(IP)

Protección IP



Comunicación serial



Teclado programable



- Diseño anti insectos
- Comunicación serial RS232
- Sistemas de nivelación para la correcta instalación.
- Función de liquidación automática de precios
- Bandeja antioxiado

SAT CS30H

(IP)

Protección IP



Comunicación serial



Teclado programable



Bandeja antioxiado



- Diseño anti insectos
- Comunicación serial RS232
- Sistemas de nivelación para la correcta instalación.
- Función de liquidación automática de precios
- Bandeja antioxiado
- Teclado rápido de precios (programable)

SAT CS30HT

(IP)

Protección IP



Comunicación serial



Teclado programable



Pole display

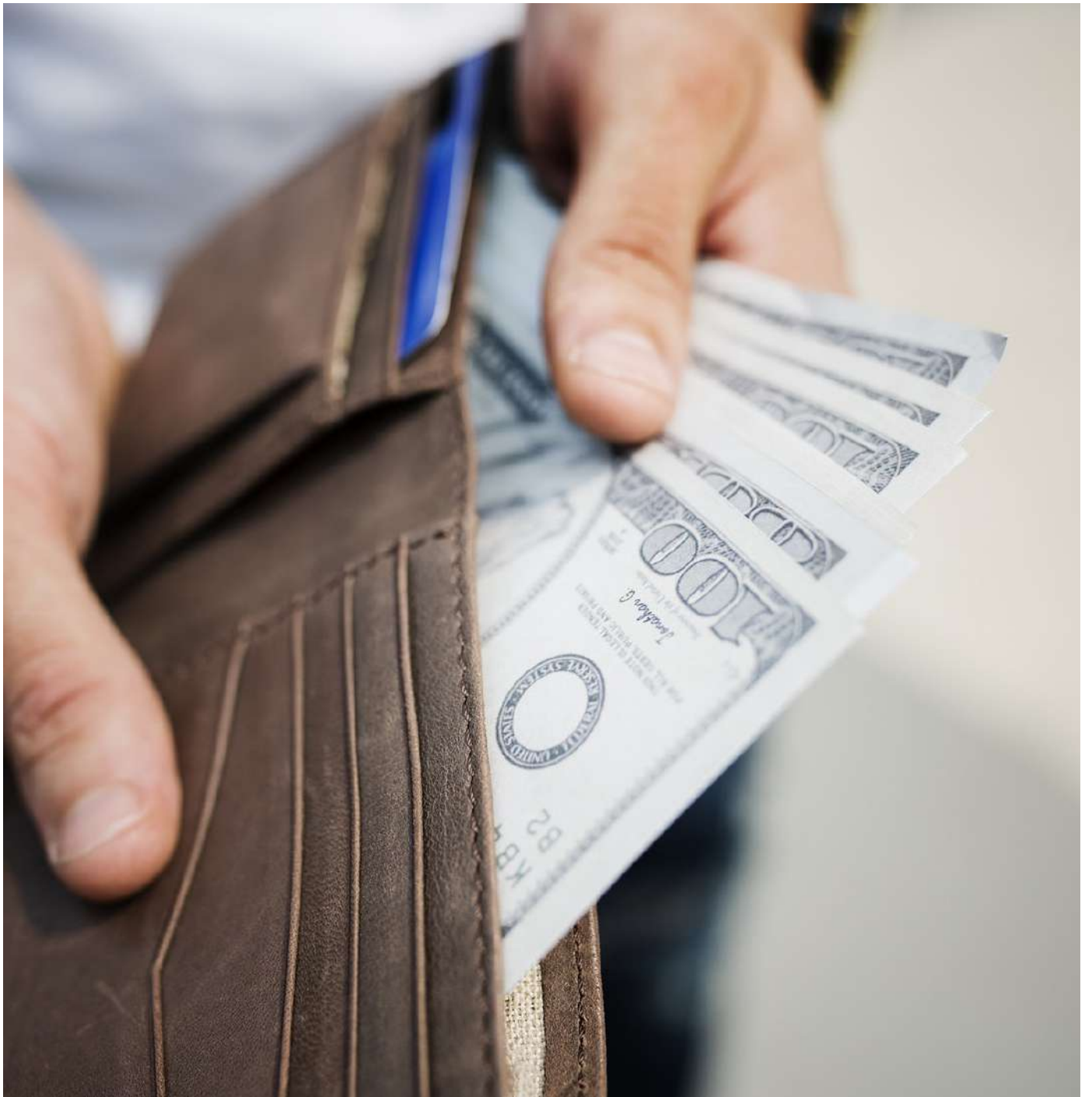


Bandeja antioxiado



- Diseño anti insectos
- Comunicación serial RS232
- Sistemas de nivelación para la correcta instalación.
- Función de liquidación automática de precios
- Bandeja antioxiado
- Teclado rápido de precios(programable)
- Pool Display para visualización de precios al usuario

ESPECIFICACIONES	DESCRIPCIÓN		
Referencia	SAT CS30	SAT CS30H	SAT CS30HT
Descripción Física	Display retroiluminado azul Comunicación Serial RS232	Display retroiluminado azul Teclado dos niveles 35 teclas de acceso rápido Comunicación Serial RS232	Pool Display torre retroiluminado azul Teclado dos niveles 35 teclas de acceso rápido Comunicación Serial RS232
Interface de comunicación	RS232 (fuente de alimentación de apoyo)		
Resolución interna	1/30000		
Rango de peso	0-15-30kg		
Poder	Baterías secas tipo 3pcs D		
Duración de la batería	Aproximadamente 2 años (8 horas cada día, 30 veces cada hora, 10 segundos cada vez)		
El consumo de energía	caída suave <5μA, en espera: 21μA, en funcionamiento: 4,6 mA ; luz de fondo encendida: <5.5mA		
Temperatura de trabajo	0 °C ~ 40 °C		
Humedad de trabajo	5% ~ 85% de HR		
Sobre la advertencia de carga	Más del 100.015%		
Protección contra sobrecarga	Más del 120%		
Peso	Peso neto: 2kg; peso bruto: 3.5kg		
Tamaño del plato	bandeja de vidrio: 327.4 * 227.4mm; Fuente de acero inoxidable: 330 * 230 mm; bandeja de plástico: 230 * 330 mm		





DETECTORAS

Detector de falsificación UV SAT, hace que sea más fácil, rápido y seguro detectar billetes falsos y artículos oficiales que incluye hilos de seguridad, gracias a su diseño de alta calidad, tamaño compacto y su robusta carcasa de PVC ideal para cualquier punto de venta.

(UV)

Sensor UV



Lupa



Batería



Sensor Magnético



Sensor Automático

(WM)

Luz Blanca

DETECTORAS

DBP14



Batería

(UV)

Sensor UV

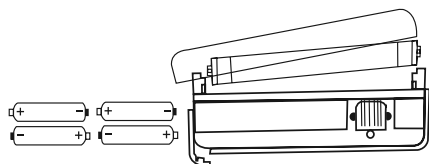
(WM)

Luz Blanca



- Diseño compacto y portable
- Luz fluorescente ultravioleta (UV)
- Potencia de 4W de luz ultravioleta
- Luz blanca para marca de agua (WM)
- Funcion con baterías (No incluidas)

Botón de selección
para bombilla o UV



DBM24A

(UV)

Sensor UV



- Diseño compacto y de mesa
- Luz fluorescente ultravioleta (UV)
- Potencia de 8W de luz ultravioleta
- Reduce perdidas por errores humanos
- Conexión eléctrica a 110V



Dos bombillas UV-8W

ESPECIFICACIONES	DESCRIPCIÓN	
Referencia	DBP14	DBM24A
Tipo	dispositivo de Mesa	dispositivo de Mesa
Bombillos UV	1 und Bombillas UV	2 und Bombillas UV
Capacidad por bombilla	4 Watts	4 Watts
Capacidad total	4 Watts	8 Watts
Vida útil de la lámpara	3,000 horas	4,000 horas
Aplica por deteccion	Detecta billetes, cheques, tarjetas de crédito y documentos	
Deteccion	Detección ultraVioleta	
Interruptor	Encendido / apagado	
Linterna de luz blanca	vizualizador de marcas de agua	N/A
Bateria	4 baterías AA (no incluidas).	N/A
Material	Capa de plástico resistente y duradera	
Color	Negro	
Temperatura ambiente	0 - 40°C	
Humedad	≤85%.	
Luz solar	200 a 800 LX.	
Voltaje	110V ±10%, 60Hz (Rectificador 12Vdc)	
Consumo de potencia	14W	

DETECTORAS

DBM26

(UV)

Sensor UV



- Diseño compacto y de mesa
- Luz fluorescente ultravioleta (UV)
- Potencia de 8W de luz ultravioleta
- Reduce perdidas por errores humanos
- Conexión eléctrica a 110V



Dos Bombillas
UV 12W

DBM26ALP

(UV)

Sensor UV



Lupa



Sensor
Magnético



Sensor
Automático

(WM)

Luz Blanca



- Diseño compacto y de mesa
- Luz fluorescente ultravioleta (UV)
- Potencia de 12W de luz ultravioleta
- Luz blanca para marca de agua (WM)
- Sensor para franjas magnéticas (MG)
- Sensor automático de Encendido/apagado
- Lupa para verificación de microimpresión
- Conexión eléctrica a 110V



Dos Bombillas
UV 12W

Luz blanca para visualizar
las marcas de agua

ESPECIFICACIONES	DESCRIPCIÓN	
Referencia	DBM26	DBM26ALP
Tipo	Dispositivo de Mesa	
Bombillos UV	2und Bombillas UV	
Capacidad por bombilla	6 Watts	
Capacidad total	12 Watts	
Vida útil de la lámpara	4,000 horas	
Aplica por deteccion	Detecta billetes, cheques, tarjetas de crédito y documentos	
Deteccion	Detección ultraVioleta	Detección ultraVioleta, marca de agua e hilo de seguridad, tinta magnética con alarma
Interruptor	Encendido / apagado	N/A
Sensor	N/A	Sensor de presencia y magnético
Lupa	N/A	vizualizador de microimpresiones 55 x 34mm
Ventana blanca	N/A	vizualizador de marcas de agua
Material	Capa de plástico resistente y duradera	
Color	Negro	
Temperatura ambiente	0 – 40°C	
Humedad	≤85%.	
Luz solar	200 a 800 LX.	
Voltaje	110V ±10%, 60Hz (Rectificador 12Vdc)	
Consumo de potencia	18W	





CONTADORAS DE DINERO

Contamos con un amplio portafolio en contadoras de escritorio y portátiles, evite errores humanos en conteo de efectivo y agilice tiempos. mejores materiales, diseños compactos y ergonómicos.



Diferentes Monedas



Velocidad de conteo

(SIC)

Detección CIS

(WM)

Sensor WM

(UV)

Sensor UV

(MG)

Sensor MG



USB



Impresora

CONTADORAS DE DINERO

BC 5120



Diferentes Monedas



Velocidad de conteo

(SIC)

Detección CIS

(UV)

Sensor UV

(MG)

Sensor MG



USB



Impresora



- Diseño compacto y resistente
- Sistemas de detección y verificación UV/MG/MT/IR/DD/CIS durante el conteo
- Monedas predeterminada EUR, USD, GBP, COP
- Discrimina la denominación por CIS
- Organización por caras y por orientación de billetes
- Dos bandejas apiladora y rechazo
- Incorpora impresora termica para impresiones.
- Pantalla Frontal y auxiliar.



Impresora
térmica incorporada

Pantalla Auxiliar



Bandeja de rechazo



ESPECIFICACIONES	DESCRIPCIÓN
Referencia	BC5120
Tipo contadora	Conteo / Deteccion UV-MG-IR-DD-MT-CIS
Velocidad de conteo	800/1000/1200 Billetes por minuto
Aplica conteo	billetes, cheques y bonos
Tamaño de billetes	Mín. 60x110, Máx: 90 x 190 mm
Deteccion	Deteccion UV (ultraVioleta), Deteccion MG (Magnética), Deteccion IR (doble o media nota), Deteccion DD (ancho), Deteccion CIS para billetes sospechosos
Interfaz de usuario/Pantalla	Display-pantalla principal, Display-pantalla auxiliar
Funcion de conteo	Arranque automático / Manual
Capacidad de tolva	500 billetes
Capacidad Bandeja rechazo	50 pcs
Capacidad Bandeja apiladora	300 pcs
Grosor de billetes	Perrilla ajustable
Rango de lote, Fajos	1-999 Billetes
Monedas que trabaja	COP, USD, EUR, GBP
Interruptor	Encendido / apagado
Interfaz de programacion	Aplica (Manual de usuario)
Material	resistente y duradera
Color	Negro mate / Gris mate
Temperatura ambiente	0 – 40°C
Humedad	≤80%.
Voltaje:	CA 100-240V, 50 / 60Hz
Consumo de potencia	80W (max)
Dimensiones: (A*L*P)	280 mm × 280 mm × 296 mm
PESO (KG)	10 kg

CONTADORAS DE DINERO

BC650



Diferentes
Monedas



Velocidad
de conteo



- Diseño compacto, resistente y portable.
- Contadora de billetes portable
- Funciones de procesamiento por lotes (agrupacion) y suma.
- Pantalla Frontal
- Funcion con baterías o adaptador
- Velocidad de 650 billetes por minuto.



BC650D



Diferentes
Monedas



Velocidad
de conteo

(WM) (UV)

Sensor WM Sensor UV



- Diseño compacto y resistente.
- Contadora de billetes
- Incorpora detectora de billetes UV-MG-WM
- Funciones de procesamiento por lotes (agrupacion) y suma.
- Pantalla Frontal
- Velocidad de 650 billetes por minuto.



*Baterías no incluidas

ESPECIFICACIONES	DESCRIPCIÓN	
Referencia	BC650	BC650D
Tipo contadora	Conteo	Conteo / Deteccion UV-MG-WM
Velocidad de conteo	650 billetes / Minuto	650 billetes / Minuto
Aplica conteo	billetes, cheques y bonos	billetes, cheques y bonos
Tamaño de billetes	Mín. 60x110, Máx: 90 x 190 mm	Mín. 60x110, Máx: 90 x 190 mm
Interfaz de usuario/Pantalla	Display-pantalla principal	Display-pantalla principal
Detección	N/A	Deteccion UV (ultraVioleta) Deteccion MG (Magnética) Deteccion WM (franjas de agua)
Funcion de conteo	Arranque automático / Manual	Arranque automático / Manual
Capacidad de tolva	100 billetes	100 billetes
Rango de lote, Fajos	1-999 Billetes	1-999 Billetes
Interruptor	Encendido / apagado	Encendido / apagado
Material	resistente y duradera	Resistente y duradera
Color	Negro mate	Negro mate
Temperatura ambiente:	0 - 40°C	0 - 40°C
Humedad:	≤80%.	≤80%.
Baterías	4 baterías AA (no incluidas)	N/A
Adaptador	DC 6V / 1.5A	DC 12V / 1.5A
Voltaje:	AC 100-240V 50 / 60Hz	AC 100-240V 50 / 60Hz
Consumo de potencia:	4 W (max)	8 W (max)
Dimensiones: (A*L*P)	190mm x 55mm x 102mm	180mmx200mmx105mm
PESO (KG)	0.4kg	0.68kg

CONTADORAS DE DINERO

CB2100



Diferentes Monedas



Velocidad de conteo



Sensor UV



Sensor MG



- Diseño compacto y resistente
- Sistemas de detección y verificación UV / MG durante el conteo
- Funcion de conteo denominacion manual
- Funciones de procesamiento por lotes (agrupacion) y suma.
- Pantalla Frontal
- Arranque automático
- Precisión microcomputarizada
- Posee pantalla auxiliar de conteo



BC4190



Diferentes Monedas



Velocidad de conteo



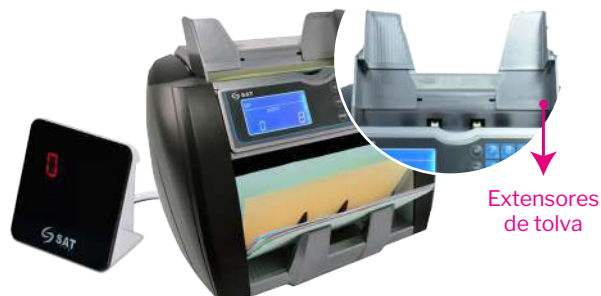
Sensor UV



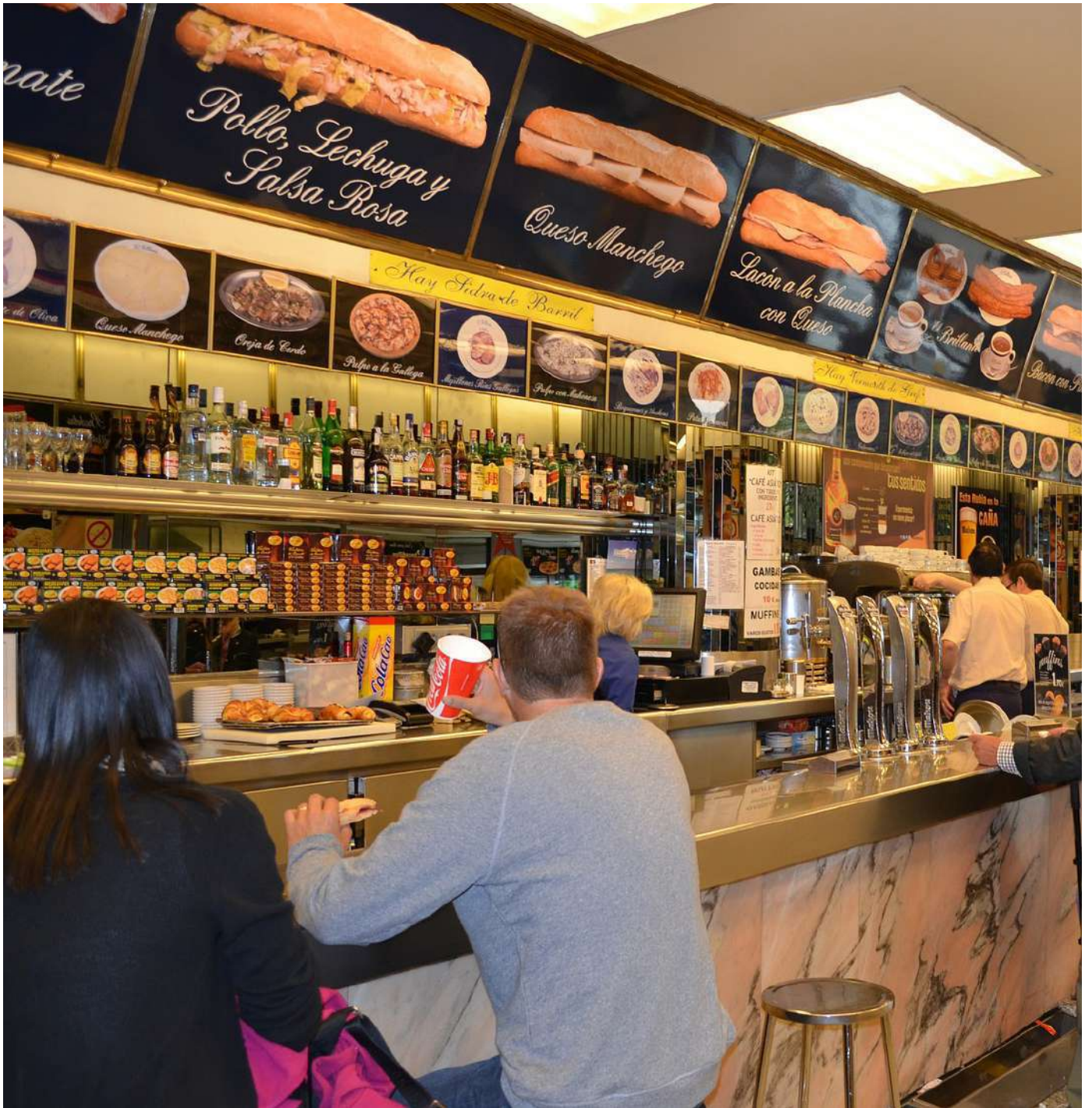
Sensor MG



- Diseño compacto y resistente
- Sistemas de detección y verificación UV / MG/IR/DD durante el conteo
- Funcion de conteo denominacion manual
- Funciones de procesamiento por lotes (agrupacion) y suma.
- Pantalla Frontal y auxiliar
- Arranque automático
- Cuatro Velocidades de conteo 800-1200-1400-1900 billetes por minuto.



ESPECIFICACIONES	DESCRIPCIÓN	
Modelo	BC2100	BC4190
Tipo contadora	Conteo / Deteccion UV-MG	Conteo / Deteccion UV-MG-IR-DD
Velocidad de conteo	1000 billetes / Minuto	800/1200/1400/1900 billetes / Minuto
Aplica conteo	billetes, cheques y bonos	billetes, cheques y bonos
Tamaño de billetes	Mín. 60x110, Máx: 90 x 190 mm	Mín. 60x110, Máx: 90 x 190 mm
Deteccion	Deteccion UV (ultraVioleta), Deteccion MG (Magnética)	Deteccion UV (ultraVioleta), Deteccion MG (Magnética), Deteccion IR (doble o media nota),Deteccion DD (ancho)
Interfaz de usuario/Pantalla	Display-pantalla principal, Display-pantalla auxiliar	Display-pantalla principal, Display-pantalla auxiliar
Funcion de conteo	Arranque automático / Manual	Arranque automático / Manual
Capacidad de tolva	300 billetes	500 billetes / Extensor de tolva 700 billetes
Grosor de billetes	Perrilla ajustable	Perrilla ajustable
Rango de lote, Fajos	1-999 Billetes	
Valor Manual COP	Denominacion: 1.000 : 1 / 2.000: 2 / 5.000: 5 / 10.000 : 10 / 20.000: 20 / 50.000: 50 / 100.000: 100	
Interruptor	Encendido / apagado	
Interfaz de programacion	Aplica (Manual de usuario)	
Material	resistente y duradera	
Color	Negro mate / Gris mate	
Temperatura ambiente:	0 – 40°C	
Humedad:	≤80%.	
Voltaje:	110V ±10%, 60Hz	CA 100-240V, 50 / 60Hz
Consumo de potencia:	75W (max)	60W (max)
Dimensiones: (A*L*P)	290mm×246mm×180mm	298 mm × 248 mm × 249 mm
PESO (KG)	4.9kg	4.9kg





MINI PC

Dispositivos de alta resistencia con componentes industriales y diseño ergonómico, ideales para complementar soluciones como kioscos, atriles, pantallas de video y muchos más ambientes.



USB



VESA



WIFI



Serial



LAN

MINI PC

Z1000X



- Circuitos y componentes industriales
- Solución de alta durabilidad
- Sistema de montaje VESA
- Diseño ergonómico
- Sistema FANLESS

Puertos delanteros



ESPECIFICACIONES		DESCRIPCIÓN
Referencia		Z1000X
Plataforma		Bay Trail-M/D
CPU		J1900/J1800
Memoria	Tecnología	DDR3L 1066/1333
	Memoria	One SO-DIMM 2G/4G
Audio	Chip Codec de sonido	ALC269
Puerto de comunicación	LAN/Modulo Bluetooth	MINI-PCIE WIFI(802.11b/g/n)+BT 4.0
I/O	USB 2.0	x 12
	Salida auricular y Mic-in	x 1
	VGA	x 1
	LAN 10M/100M/1000M	x 1
	HDMI	x 1
	Botón de encendido	x 1
	DC-IN	x 1
Activación de LAN		Si
Almacenamiento	2.5"HDD	160G/320G/500G
	SSD	8G/16G/32G/64G/128G
Alimentación	Adaptador AC	19V/2.1A
Estado de los indicadores LED	Indicador	Luces LED Blancas Encendida
		Lámparas LED Blancas Apagado;
		LED Blanco En resposo s3
Características físicas	Dimensiones(L x W x H)	168*158*45mm
Software	Soporta OS	WIN10/WIN8.1/WIN7/ubuntu/fedora





TECLADOS PROGRAMABLES

Dispositivos para agilizar el momento de facturación. Permite realizar prácticamente cualquier configuración en número de teclas. Ideal para puntos de venta con alto tráfico, equipos resistentes y de alta sensibilidad



USB

TECLADOS PROGRAMABLES

TP112L



USB



- Admite 4 tipos de combinaciones de teclas diferentes diferentes (tecla 1x1, tecla 1x2, tecla 2 * 1, tecla 2x2)
- Soporta 112 teclas con interruptor de membrana calificado
- Varios diseños clave con combinación de diseño flexible
- Todas las teclas pueden ser programables con 29 caracteres.
- Compatible con PS / 2, interfaz USB en Windows XP, VISTA, 7, Linux.



TP112LM



USB



- Lector MSR
- Admite 4 tipos de combinaciones de teclas diferentes diferentes (tecla 1x1, tecla 1x2, tecla 2 * 1, tecla 2x2)
- Soporta 112 teclas con interruptor de membrana calificado
- Varios diseños clave con combinación de diseño flexible
- Todas las teclas pueden ser programables con 29 caracteres.
- Compatible con PS / 2, interfaz USB en Windows XP, VISTA, 7, Linux.



ESPECIFICACIONES	DESCRIPCIÓN	
Modelo	TP112L	TP112LM
Numero de teclas	112 teclas	112 teclas
Dimensión	325 x 175 x 50 mm	325 x 175 x 50 mm
Color	Negro	Negro
Distancia de pulsación de tecla	3 mm	3 mm
Fuerza de operación	40 g (Relación de clic) Fuerza máxima: 50 g Fuerza de caída: 30 g Fuerza de retorno: 15 g	40 g (Relación de clic) Fuerza máxima: 50 g Fuerza de caída: 30 g Fuerza de retorno: 15 g
MTBF de contactos	10 millones de golpes por teclas	10 millones de golpes por teclas
Nivel de protección	N / A	N / A
Fuente de alimentación	DC 5V, 75 mA máx.	DC 5V, 75 mA máx.
Memoria	N / A	N / A
Funciones del teclado	N / A	N / A
Interfaz	USB	USB
Longitud del cable	1,5 metros	1,5 metros
Conector de comunicaciones	USB	USB
Temperatura de almacenamiento	-40 ° C a + 70 ° C	-40 ° C a + 70 ° C
Temperatura de operación	0 ° C a + 60 ° C (opcional -20 ° C a + 60 ° C)	0 ° C a + 60 ° C (opcional -20 ° C a + 60 ° C)
Versiones		
Certificados	CE, FCC	CE, FCC
Garantía	1 año desde la fecha de fabricación	1 año desde la fecha de fabricación
Accesorios	Juego de llaves de repuesto / Cable USB / Manual del usuario y CD / teclado de programación	Juego de llaves de repuesto / Cable USB / Manual del usuario y CD / teclado de programación
Software de programación	Está en el CD de programación que se incluye en la caja.	Está en el CD de programación que se incluye en la caja.

TECLADOS PROGRAMABLES

TP084



USB



- “Admite 4 tipos de combinaciones de teclas diferentes diferentes (tecla 1x1, tecla 1x2, tecla 2 * 1, tecla 2x2)
- Soporte 84 teclas con interruptor de membrana calificado.
- La placa de metal resistente está dentro para mejorar la protección contra ESD
- Todas las teclas pueden ser programables con 29 caracteres.
- Compatible con PS / 2, interfaz USB en Windows XP, VISTA, 7, Linux.



MSR100



USB



- Tiempo de vida del lector: 500 pases
- Para tarjeta estándar -ISO 7811 TRACK1,2 y 3,
- Para tarjeta de plástico (T = 0,76 mm)
- Velocidad de barrido de la tarjeta: 5 - 120cm / s
- Especificación de la tarjeta: Cumple con ISO 7810, 7811 y 7812 “



ESPECIFICACIONES	DESCRIPCIÓN	
Modelo	TP084	MSR100
Numero de teclas	84 teclas	N / A
Dimensión	267 x 198 x 50 mm	150 x 44 x 45 mm
Color	Negro	Negro
Distancia de pulsación de tecla	3 mm	N / A
Fuerza de operación	40 g (Relación de clic) Fuerza máxima: 50 g Fuerza de caída: 30 g Fuerza de retorno: 15 g	N / A
MTBF de contactos	10 millones de golpes por teclas / 500,000 pases por MSR /	50,000 horas / ciclo de vida del encabezado 500,000 swiping
Nivel de protección	N / A	N / A
Fuente de alimentación	DC 5V, 75 mA máx.	DC 5V, 75 mA máx.
Memoria	N / A	N / A
Funciones del teclado	N / A	N / A
Interfaz	USB	USB
Longitud del cable	1,5 metros	1,5 metros
Conector de comunicaciones	USB	USB
Temperatura de almacenamiento	-40 ° C a + 70 ° C	-40 ° C a + 70 ° C
Temperatura de operación	0 ° C a + 60 ° C (opcional -20 ° C a + 60 ° C)	0 ° C a + 60 ° C (opcional -20 ° C a + 60 ° C)
Versiones	N / A	N / A
Certificados	CE, FCC	CE, FCC
Garantía	1 año desde la fecha de fabricación	1 año desde la fecha de fabricación
Accesorios	Juego de llaves de repuesto / Cable USB / Manual del usuario y CD / teclado de programación	MSR, MANUAL DE USUARIO Y CD DE PROGRAMACIÓN.
Software de programación	Está en el CD de programación que se incluye en la caja.	Está en el CD de programación que se incluye en la caja.





SEÑALIZACIÓN DIGITAL

Kioscos, video wall y pantallas industriales hacen parte de nuestro portafolio en señalización digital interactiva. Contamos con materiales aptos para todos los ambientes y temperaturas, con tecnología de vanguardia para cubrir cualquier necesidad.



WIFI



LAN



Lector de
códigos de barras



NFC



Impresora
térmica



Pantalla
capacitiva



Pantalla
táctil IR



Trabajo
24/7



HDMI



VGA



DVI



USB

SEÑALIZACION DIGITAL

KIOSCO TRANSACCIONAL



LAN



Lector de
códigos de barras



NFC



Impresora
térmica



Pantalla
capacitiva



USB



- Pantalla táctil capacitiva de 32 pulgadas multitouch
- Procesador de alto desempeño
- Sistema embebido kiosco autoservicio (incluye impresora termica + lector de codigo de barra + lector NFC) segun modelo
- Soporte para ajuste de datafono



ESPECIFICACIONES		DESCRIPCIÓN	
	Referencia	Kiosco Autoservicio	
Pantalla LCD	Tamaño de la pantalla	32 Pulgadas (16:9) Vertical	
	Método de visualización	TFT LCD	
	Resolución	1920 x 1080	
	Ángulo de visualización	32 300cd/m ²	
	Ángulo de visión	88/88/88/88 (Left/Right/Up/Down)	
	Color	16.7M	
	Tiempo de respuesta	32-12 ms	
	Vida de pantalla	40.000 Horas	
Especificaciones	Ambiente	Temperatura de trabajo: 0 ~ +50 °C	
	Chips	Intel® Haswell-U/Broadwell-U SOC	
	CPU	Intel® Haswell-U I3-4120U/2.0GHz	
	Memoria	4G	
	SSD	Mini SATA 128G SSD	
	Tarjeta de video	Intel® HD Graphics 4400	
Panel táctil	LAN	Intel® WGI211AT 100/100Mbps	
	Especificación	Panel táctil capacitivo 32"	
	Interfaz	USB	
	Construcción	Vidrio+vidrio	
	Tipo de temple	Temple químico	
	Superficie dura	>6H	
	Transmitancia de luz	≥86%	
Periféricos embebidos	Escaner SAT	Ambiente	Temperatura de trabajo: -10 ~ +60 °C Temperatura de almacenaje: -20 ~ +70 °C
		Modelo	SAT AI910
		Ligth	LED rojo Light 625nm ±10nm
		Interfaz	USB - HID
		Precisión	≥4mil
		Resolución	640x480
		Código de barras	≥25%
		Sensibilidad	Tilt ±50°, Desviación ±50°, Rotación 360°
	Impresora térmica	Ángulo de visión	44° Horizontal, 33° vertical
		Tipo	80mm Impresión térmica
		Método de impresión	Línea de puntos térmica
		Carga de papel	Fácil carga de papel
		Cortador	Corte total y corte parcial
		Puntos	80 Puntos/mm
		Grosor de papel	60 ~ 120um
		Código de barras de soporte	EAN, UPC, JAN, Code39, code128, ITF, Codabar, QR
		Sensor 1	Sensor cerca fianl de papel
		Sensor 2	Sensor merca negra
		Interfaces	USB
		Poder	DC24V 2A
Vida	Mecanismo de impresión: 150Km - Cortes: 1 millon		
Audio	Rnago del sensor fin del papel	1500 ± 300mm	
	Consumo	3W Altavoces duales	
	Control de volumen	Por sistema	
	Frecuencia	150Hz ~ 20KHz	
	Interface	Jack audio interno	

SEÑALIZACION DIGITAL

KIOSCO AUTOSERVICIO



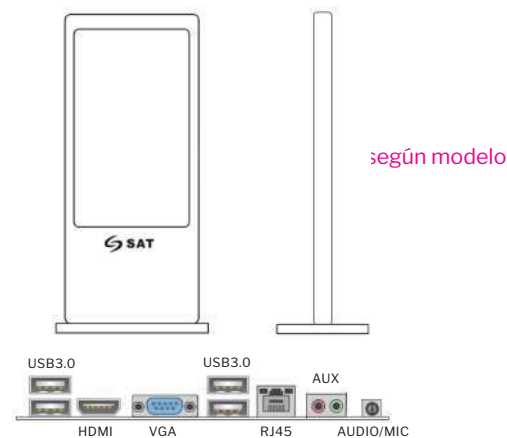
- Pantalla táctil IR (Infraroja) 21" multitouch
- Procesador de alto desempeño
- Sistema embebido de alta calidad (Impresora Térmica 3" y escaner Imager).
- Solución electrónica que centraliza la información y difusión pública.
- Sistema Operativo de prueba windows 10



KIOSCO INTERACTIVO



- Fabricados con vidrio templado y aleación de aluminio
- Pantalla multitouch IR (Infraroja)
- Versatilidad en el uso de herramientas con sistemas centralizados, para el manejo de información interactiva
- Opción ideal para el uso de menús interactivos y puntos de autoservicio



ESPECIFICACIONES		DESCRIPCIÓN	
Referencia		Kiosco Autoservicio	Kiosco Interactivo
Pantalla	Tamaño de la pantalla	21 Pulgadas	42 / 49 Pulgadas
	Relación de aspecto	16:09	16:09
	Resolución	1600 x 900	1080*1920
	Ángulo de visión	178°/178°(H/V)	178°/178°(H/V)
	Backlights	LED	LED
	Brillo	450 nits	450 Nits
	Contraste	5000:01:00	5000:01:00
Sistema OS	Main board	G61 CPU:I3 2120	H61 CPU:I3
	RAM	KINGSTON 4GB	KINGSTON 4GB
	Disco duro	128 SSD	128 SSD
	Sistema operativo	Windows 10	Sistema operativo preinstalado Windows 10
	Conexión a la red	RJ45, WIFI, 3G (opcional)	RJ45, WIFI,
Sistema pantalla táctil	Pantalla táctil	Pantalla infrarojo táctil (superficie táctil capacitiva)	Táctil infrarojo
	Maneras de toque	Dedos, lápiz táctil	Dedos, lapiz tátil
	Puntos de toque	1/2/4/6 Puntos	10 Puntos táctiles
	Durabilidad	Más de 50 millones de toques	Más de 50 millones de toques
Periféricos embebidos	Escaner SAT	Sensor Imager	N/A
		Conexión USB	N/A
		Sensor de proximidad	N/A
		Soporta lectura de códigos 1D Y 2D	N/A
	Impresora KP310	Velocidad 200 mm/s	N/A
		Ancho de impresión 80 mm	N/A
		Resolución 203 dpi	N/A
		Impresión térmico directa	N/A
		Impresión de logos, códigos de barras y QR. Soporta impresión de imágenes	N/A
Alimentación	Consumo promedio	120W	120W
	Voltaje	AC100-240V 50/60HZ	AC100-240V 50/60HZ
General	Interfaces exteriores	USB(2) / RJ45 (1) / WIFI	VGA/HDMI/USB
	Temperatura de trabajo	-5°C-45°C	-5°C-45°C
	Superficie	Aluminio esmerilado	Aliminio esmerilado
	Color	Blanco	Negro
Funciones opcionales (Bajo pedido)		Anti brillo	Anti brillo
		Capacidad red 3G	Capacidad 3G
		Sensor de persona	Sensor de persona
		Ventilador, sensor de temperatura y luz	Sensor de ventilador, temperatura y luz

MONITORES INDUSTRIALES



WIFI



LAN



HDMI



- Tamaños de gran formato, a partir de 32 pulgadas.
- Pantallas industriales semi exteriores para contenido digital.
- Manejo del contenido en tiempo real.
- Última tecnología en mercadeo digital.
- Formato industrial con player Android, player CPU ó Sin player.



*Interfaces de conexión sujetas al modelo

ESPECIFICACIONES		DESCRIPCIÓN		
Referencia		Player Android	Player CPU	Sin Player
Pantalla	Tamaño del panel	32" up to 55"		
	Tamaño de la pantalla	1209mm(H)×680mm(V)		
	Relación de visualización	16:09		
	Resolución	1080*1920		
	Ángulo de visión	178°/178°(H/V)		
	Color	16.7M		
	Backlits	LED		
	Brillo	450 cd/m2		
	Contraste	5000:01:00		
Sistema OS	Main Board	G61 CPU:G620	G61 CPU:I3 2120	N / A
	RAM	KINGSTON2GB	KINGSTON 4GB	N / A
	Disco duro	500GB ANDROID	500GB WINDOWS	N / A
	Sistema operativo	Windows 7	Android 4.2 (Permite actualizaciones)	N / A
	Conexión a la red	RJ45, 3G, HDMI and WIFI (optional)		N / A
Alimentación	Poder	120W		
	Voltaje	AC100-240V 50/60HZ		
General	Interfaz	VGA/HDMI/USB	HDMI/USB/SD	HDMI
	Temperatura de trabajo	-5°C-75°C		
	Material	Aluminum alloy,tempered glass		
	Superficie	Spraying,frosted aluminum		
	Tamaño	Según modelo		
	Peso	Según modelo		
Cuerpo	Cubierta	Hoja de acero suave. Espesor: 1.0-1.5 mm.		
	Color	Blanco, negro, plata		
	Empaque	Cartón con espuma interior y madera		
Funciones opcionales (Bajo pedido)		Anti brillo		
		Capacidad 3G		
		Sensor de persona		
		Ventilador, sensor de temperatura y luz		

SEÑALIZACIÓN DIGITAL

VIDEO WALL



LAN



Trabajo
24/7



HDMI



DVI



- Sencilla administración para contenidos digitales.
- Fabricación de alta calidad.
- Pantallas más modernas con marco ultradelgado (3.5mm entre monitores).
- Tecnología LED FULL HD.
- Excelente calidad de imagen, brillo superior y colores precisos.



ESPECIFICACIONES		DESCRIPCIÓN
Referencia		VIDEOWALL
General	Tamaño del panel	49" / 55"
	Relacion de aspecto	16>09
	Soporte resolucion maxima	1920x1080
	Color	10Bit, 1.06B
	Brillo (Nits)	500cd / m2
	Contraste	3000>01>00
	Angulo de vision	178°
	Tiempo de respuesta	8 ms
	Horas de Vida	>80.000 (Hrs)
Entradas / Salidas	DVI	1
	HDMI	1
	D-15 RGB INPUT (VGA)	1
	YUV / YPBPR	1 (3XBNC)
	S-(YC)	1 (2XBNC)
	Entrada video compuesto / (AV)	3 (3XBNC)
	Salida video compuesto	2 (2XBNC)
	Entrada de audio	1
	Pantalla dividida	Imagne de apoyo en imagen (PIP / POP / PAP)
Alimentacion	Fuente de alimentacion	AC100V ~ 240V
	Consumo maximo de energia	230w
	Consumo de energia en espera	≤ 3w
	Temperatura de trabajo	0°C ~ 50°C
	Humedad	20% - 80%
Controladro de video (Incorporado en cada pantalla)	DVI IN	1
	HDMI IN	1
	VGA IN	1
	Entrada de video compuesto	1 (BNC)
	Señal de control	RS232 (RJ45-8)
	Pantalla dividida	Imagen deportiva en imagen (PIP / POP)
	Temperatura de trabajo	0°C ~ 50°C
	Humedad	10% - 80% RH
	Voltaje AC	1000 - 240V / 50,60 Hz
	Fuente de alimentacion	300W



WWW.SATPCS.COM.CO



La información en esta guía es con propósitos de referencia, todos los productos y especificaciones están sujetos a cambios sin previo aviso. Reservados todos los derechos. No se permite la reproducción total o parcial de esta obra, ni su incorporación a un sistema informático, ni su transmisión en cualquier forma o por cualquier medio (electrónico, mecánico, fotocopia, grabación u otros) sin autorización previa. Las imágenes, logos, nombres de producto, son parte de la propiedad intelectual de SAT PCS.

Imágenes Licencia Creative Commons®
Imágenes SAT PCS®
2019