

KIOSCO PUBLICITARIO RESISTIVO

SAT KI49-KI55



CARACTERÍSTICAS

- ✓ Diseño ergonómico de fácil instalación.
- ✓ Ideal para proyectar campañas publicitarias digitales.
- ✓ All In One integrado.
- ✓ Funcionamiento 24/7.
- ✓ Pantalla multitouch IR (Infrarroja).
- ✓ Larga vida útil.
- ✓ Fabricado con vidrio templado y aleación de aluminio.

DESCRIPCIÓN

SAT Soluciones digitales diseñadas exclusivamente a su medida. Agilice, optimice y renueve de forma eficaz sus procesos, brindando la experiencia que sus empleados necesitan y sus clientes desean.

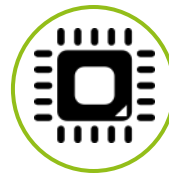
Diseñamos nuestra serie de kioscos KI que permite la combinación perfecta entre elegancia, versatilidad y confiabilidad para su empresa (trabajo 7x24). La serie KI son utilizados como herramientas publicitarias de alto impacto visual. Ideales para proyectar contenido digital personalizado de alta calidad gracias a su pantalla táctil de 49/55 pulgadas y la integración de CPU industrial CI5.



Funcionamiento publicitario de alto impacto visual. Ideal para proyectar contenido digital personalizado de alta calidad.



Los Kioscos están contruidos con componentes industriales para mayor resistencia. Con protección de sellamiento a prueba de polvo.



Los Kioscos incorpora un funcionamiento industrial para Trabajo 7x 24. su procesador Intel® CI5 -4570T - 2.90GHz.



Excelente acceso a información oportuna y precisa de manera ágil gracias a su pantalla táctil de 49/55 pulgadas capacitiva.



Flexibilidad de instalación. Ideal para instalación a puntos venta, Bancos, Centros Comerciales, Restaurantes, etc.

MERCADOS Y APLICACIONES



Hotel



Restaurante



Tiendas



Entidades Bancarias



Centro Comercial



Retail



Marketing Digital



Sala de espera



Kioscos de Autopago

*Specifications are subject to change without notice.



ESPECIFICACIONES

Número de parte		SAT K149 C5W	SAT K155 C5W	SAT K155 C5WC
Pantalla	Tamaño de la pantalla	Pantalla de 49"	Pantalla de 55"	
	Tecnología touch	Touch resistivo		
	Numero de toques	10 toques		
	Relación de aspecto	16x9		
	Resolución	1920*1080		
	Angulo de Vision	H:178° V:178°		
	Brillo	400 cd/m ²		
	Tiempo de respuesta	7ms		
	MTBF Vida Útil	50000 Horas		
Area activa	595.769mm(W)x34	1209.6mm(W)x680.4mm(H)		
Main board	Procesador	Intel® C15 -4570T - 2.90GHz		
	Velocidad	Clockspeed: 2.9 GHz - Turbo Speed: 3.6 GHz		
	Memoria RAM	4GB RAM DDR3L 1600		
	Slot Memoria RAM	1 SO-DIMM slot		
	Almacenamiento	128GB SSD		
	Camara	N/A	16 Megapixeles (Opcional)	
S.D	Windows	No incluye sistema operativo - Ni software POS		
Puertos	Puertos USB	6x USB		
	Puerto de Almacenamiento	2xSATA, 1x mSATA		
	LAN	1 x RJ45		
	VGA	1 x VGA Video		
	HDMI	1x HDMI		
	LVDS	1x LVDS		
	COM	1xCOM RS-232		
Energía	Alimentación Poder	120W		
	Alimentación Voltaje	AC100-240V 50/60HZ		
	Consumo	84W		
Chasis	Color	Negro - Blanco		
	Materia	Base Estructura metalica		
	Garantía	2 Años de Garantía		
Ambiente		Temperatura de trabajo: -10 ~ +65 °C Non-Condensing		
Dimensiones	Dimensiones equipos	185.53 cm x 79 cm x 44.76 cm		
	Certificaciones	CE,RoHS,CCC,FCC		

La especificaciones están sujetas a cambios sin previo aviso. Por favor leer el manual de instrucciones cuidadosamente para asegurar el uso correcto del equipo.



VIDEO PRODUCTO

