

# IMPRESORA POS SAT Q22 Manual de usuario



Nota: Las imágenes del modelo y las interfaces que se muestran en el manual son sólo de referencia, por favor refiérase al producto real.

Conserve el manual de uso como referencia

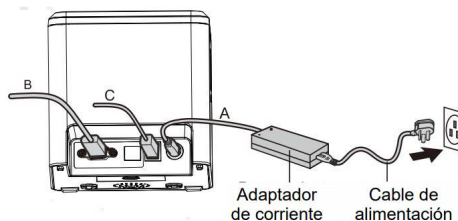
## ▲ Advertencia:

Ninguna parte de este manual puede modificarse sin acuerdo previo. La empresa se reserva el derecho de modificar la tecnología, los componentes, el software y el hardware. Puede solicitar a los distribuidores más información sobre el producto. Ninguna

parte de los capítulos de este manual puede copiarse o transmitirse en ningún formato sin autorización.

## Qué contiene la caja:

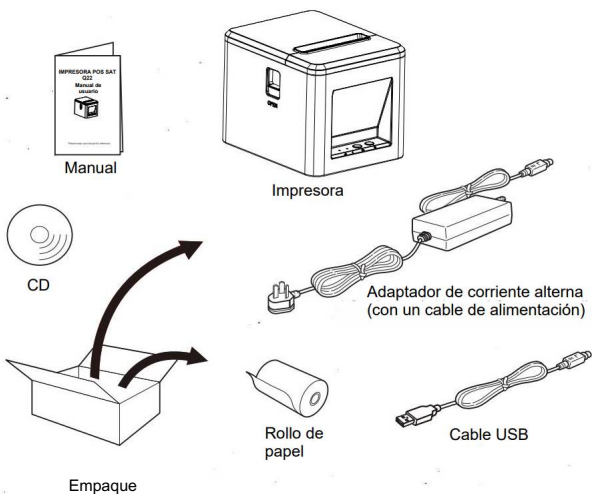
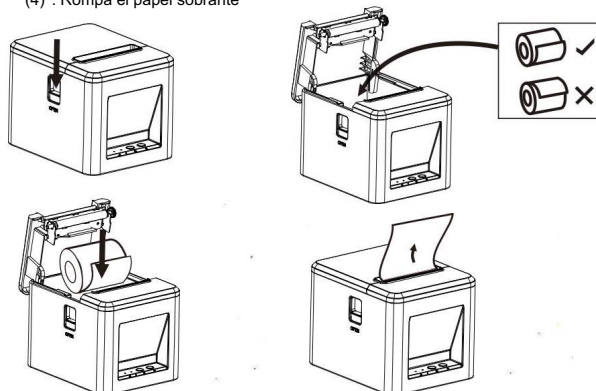
- |  |    |
|--|----|
| (1) . Impresora térmica de recibos de 80 mm              | X1 |
| (2) . Adaptador de AC (con un cable de alimentación AC ) | X1 |
| (3) . Cable de datos excepto para puerto Ethernet        | X1 |
| (4) . Manual del usuario                                 | X1 |
| (5) . Rollo de papel de 80 mm                            | X1 |
| (6) . Disco de software (opcional)                       | X1 |



## Instalación del rollo de papel

Siga los pasos que se indican a continuación para instalar el rollo de papel:

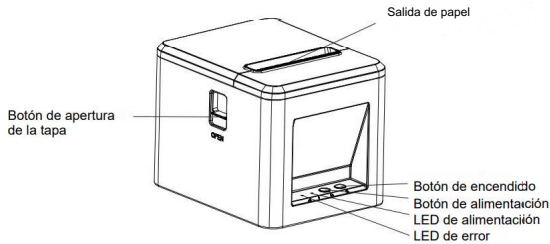
- (1) . Abra la cubierta del rollo de papel.
- (2) . Inserte el rollo de papel como se muestra en la siguiente ilustración.
- (3) . Hale una pequeña parte del rollo de papel y cierre la cubierta.
- (4) . Rompa el papel sobrante



## Conexión de los cables

- A. Conecte el cable adaptador a la interfaz de alimentación.
- B. Conecte el cable de datos al puerto de la impresora.
- C. Conecte el cajón monedero a la impresora.

## Resumen de funciones



### Función y nombre del botón e indicador LED

#### (1) Botón de encendido

Pulse este botón para encender o apagar la impresora.

#### (2) Botón de alimentación

Pulse esta tecla para alimentar el papel, si mantiene pulsada esta tecla alimentará el papel continuamente.

#### (3) Indicador de encendido

Cuando esta luz está encendida significa que la impresora está encendida, y cuando esta luz está apagada significa que la impresora está apagada.

#### (4) Indicador de error

Cuando la impresora se queda sin papel, parpadean los indicadores luminosos de error, tales como error del cortador y sobrecalentamiento del cabezal de impresión.

Estado de funcionamiento	Método de intermitencia	Descripción
Tapa cerrada con papel	Error	Luz de ERROR apagada
Tapa cerrada sin papel	Error	La luz de ERROR está siempre encendida
No hay papel al abrir la tapa	Error	La luz de ERROR está siempre encendida
Tapa abierta con papel	Error	La luz de ERROR está siempre encendida
Anomalia del cortador	Error t1 t2	La luz de ERROR parpadea
sobrecalentamiento del cabezal de impresión	Error t1 t2	La luz de ERROR parpadea más rápido

3

### Precauciones:

- Asegúrese de instalar la impresora sobre una superficie estable y evite que sufra vibraciones o golpes.
- No la utilice ni almacene en lugares expuestos a altas temperaturas, humedad o niveles de contaminación.
- Conecte el adaptador de corriente a una toma correctamente conectada a tierra. No comparta la misma toma de corriente con motores eléctricos de gran potencia u otros motores que puedan provocar fluctuaciones en la tensión de alimentación.
- Evite que entre agua u otros materiales propicios, como metal, en el interior de la impresora. En tal caso, desenchufe inmediatamente el cable de alimentación.
- No imprima sin papel, o dañará el rodillo de goma y el cabezal térmico.
- Desenchufe la impresora antes de dejarla sin usar durante un periodo prolongado.
- No desmonte ni modifique nunca la impresora para repararla o reconstruirla.
- Asegúrese de utilizar la fuente de alimentación original especificada.
- Se recomienda el uso de rollos de papel de calidad para una impresión de calidad superior y para el mantenimiento del producto.
- Asegúrese de apagar el producto al enchufarlo y desenchufarlo.
- Coloque la toma de corriente alrededor del producto para mayor comodidad.
- Este producto sólo se utiliza por debajo de los 5000 metros sobre el nivel del mar en condiciones de clima tropical.

### Limpieza

Limpie a tiempo el cabezal de impresión si se produce una de las siguientes condiciones:

- Impresión poco clara.
- Columna vertical poco clara en el papel de impresión.
- Alimentación ruidosa.

Los pasos de limpieza son los siguientes:

- Apague la impresora y abra la cubierta del rollo de papel. Retire el rollo de papel si lo hubiera.
- Después de imprimir, el cabezal térmico puede estar muy caliente. Espere a que se enfríe antes de limpiarlo.
- Limpie los componentes térmicos del cabezal con un algodón humedecido en alcohol.
- Espere a que el ethanol se haya volatilizado completamente para cerrar la tapa. A continuación, imprima la página de auto-comprobación

## Auto-comprobación

El método de auto-comprobación es el siguiente: Después de conectar la impresora, mantenga pulsado el botón de encendido y el botón de alimentación de papel al mismo tiempo, cuando la luz de ERROR parpadee una vez (luego de unos 3 segundos), suelte el botón de encendido y el botón de alimentación de papel y la impresora imprimirá el estado actual y la configuración de la impresora.

#### Método para entrar en el modo hexadecimal

Después de conectar la impresora, mantenga pulsado el botón de encendido y el botón de alimentación de papel al mismo tiempo por 10 segundos luego suelte el botón de alimentación entonces podrá entrar en el modo de volcado hexadecimal de datos de la impresora e imprimirá "Volcado hexadecimal" en el rollo de papel.

#### Reiniciar

Una vez conectada la impresora, mantenga pulsado el botón de encendido y el botón de alimentación de papel al mismo tiempo por 20 segundos, la impresora emitirá dos pitidos y a continuación la luz de ERROR parpadeará una vez, en ese momento suelte el botón de alimentación de papel y la impresora se habrá inicializado. Al restablecer los ajustes de fábrica, la impresora imprimirá la información de auto-comprobación.

#### Cómo solucionar el atasco de papel

(1) Método 1 Reinicie la impresora.

(2) Método 2

Retire la tapa cerca de la salida del papel. Gire el engranaje blanco del cortador. Sólo cuando el cortador vuelva a su posición inicial, podrá abrirse la tapa. Precaución: No dañe el cabezal de impresión ni el cortador automático abriendo la cubierta por la fuerza.

### Atención:

- Asegúrese de que la impresora está apagada cuando realice tareas de mantenimiento.
- No toque ni raye la superficie del cabezal de impresión, el rodillo ni los sensores.
- Evite el gas, la acetona u otros disolventes orgánicos.
- Espere hasta que el alcohol se haya volatilizado por completo, cierre la cubierta superior y vuelva a conectar la alimentación. Intente la autoprueba de impresión para asegurarse de que funciona correctamente.

